

OGGETTO : Avviso per l'assegnazione di contributi a regia regionale per l'esecuzione di indagini diagnostiche ed effettuazione delle **verifiche tecniche finalizzate alla valutazione del Rischio sismico degli edifici scolastici** nonché al consequenziale aggiornamento della relativa mappatura, previste dall'OPCM n. 3274 del 20 marzo 2003.

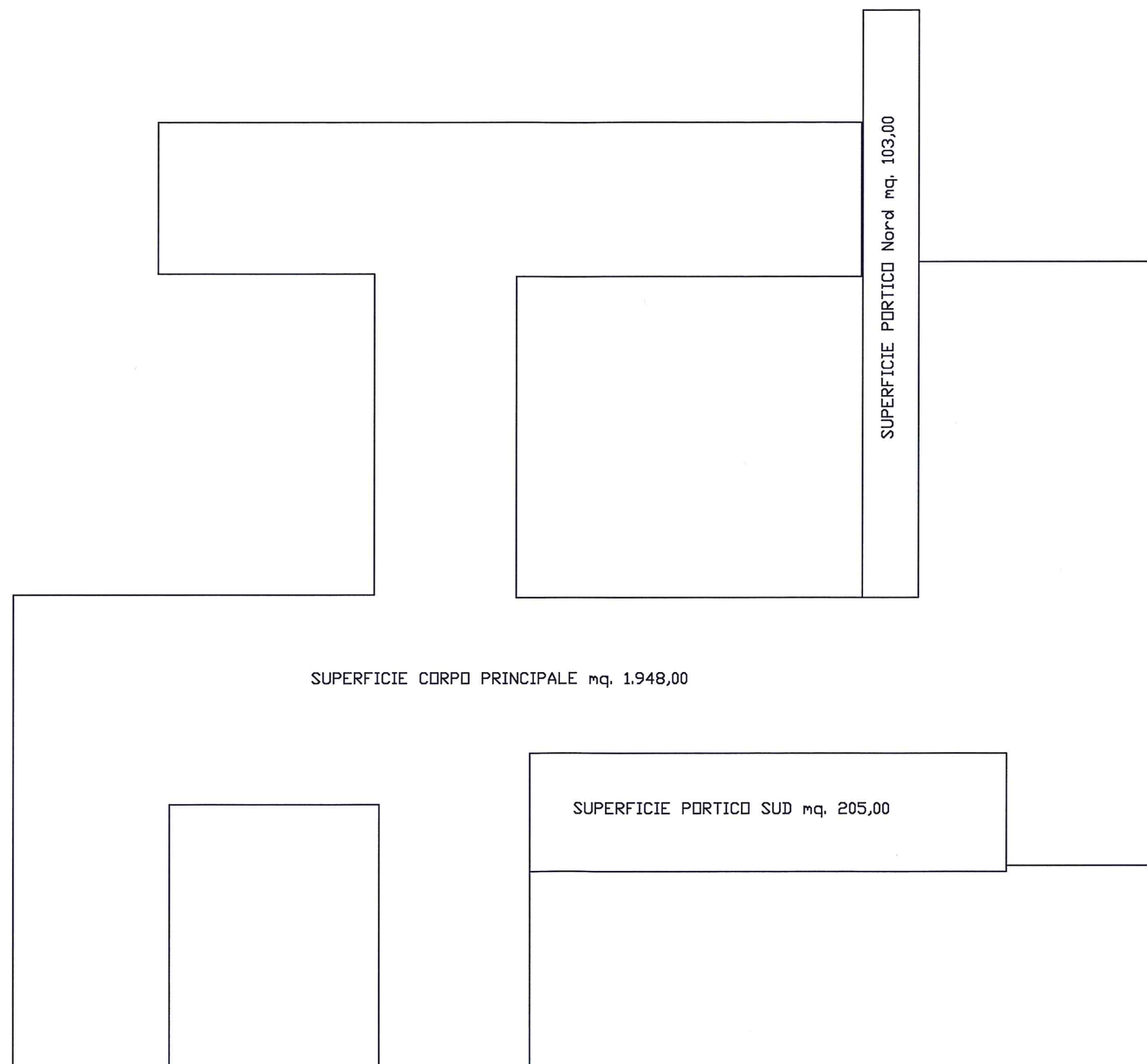
CODICE EDIFICIO: **0840411629**

ISTITUTO : **Istituto Arte Bonachia – Corpo aule ed uffici**

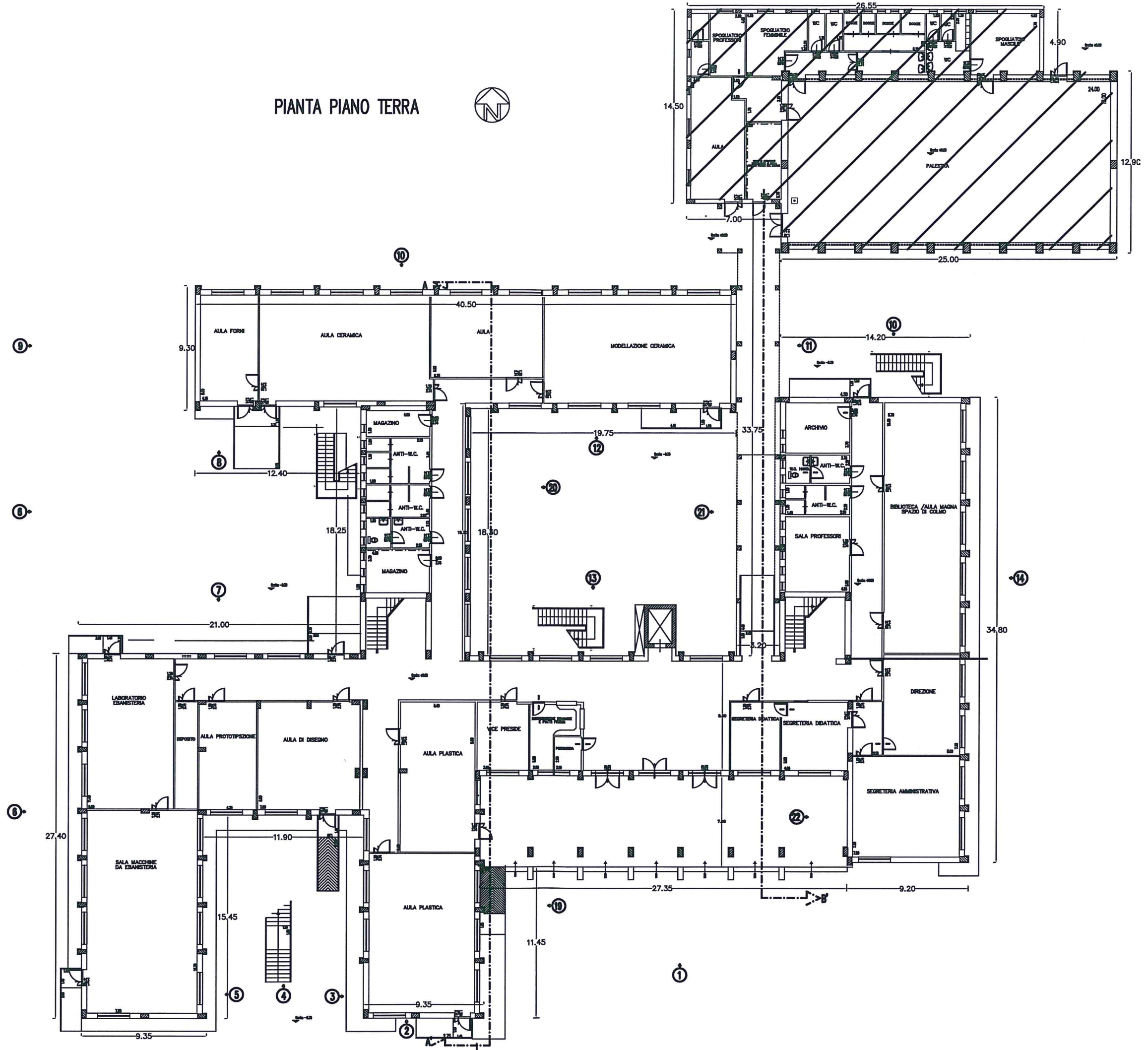
	Sup. di base vedi legenda calcolo superfici	Altezza	Volume
Corpo Principale	mq 1.948,00	ml 7,85	mc.14.902,20
Portico lato sud ingresso principale	Mq 205,00	ml 3,80	mc. 779,00
Portico lato Nord collegamento palestra	mq 103,00	ml 3,80	mc. 391,40
Fondazioni Si ipotizza l'altezza dello spiccato di ml.2,00	mq 2.256,00	ml 2,00	mc 4.512,00
Totale Volume			mc 20.584,60

Geom. Calogero G. Meli

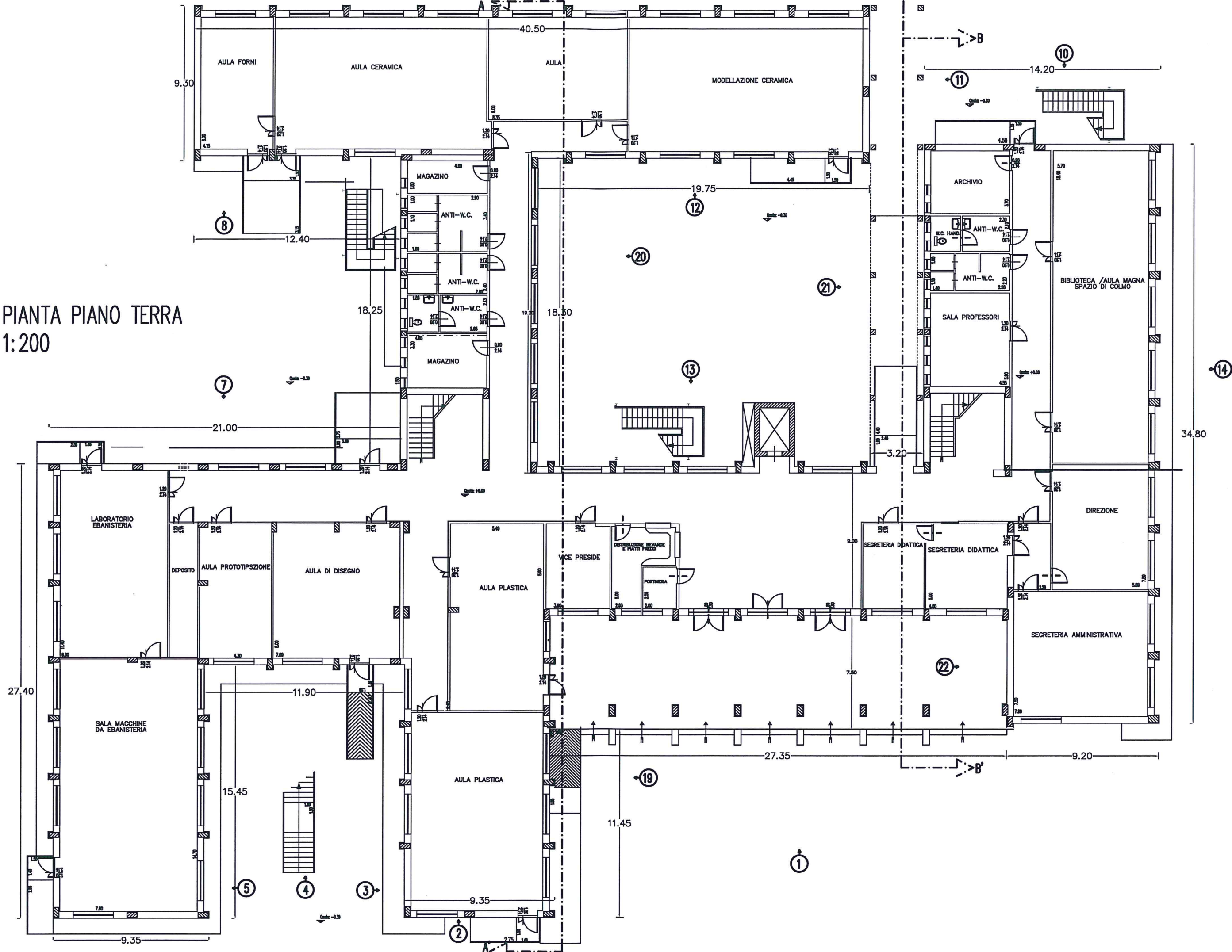
LEGENDA CALCOLI SUPERFICI



PIANTA PIANO TERRA



PIANTA PIANO TERRA
1:200

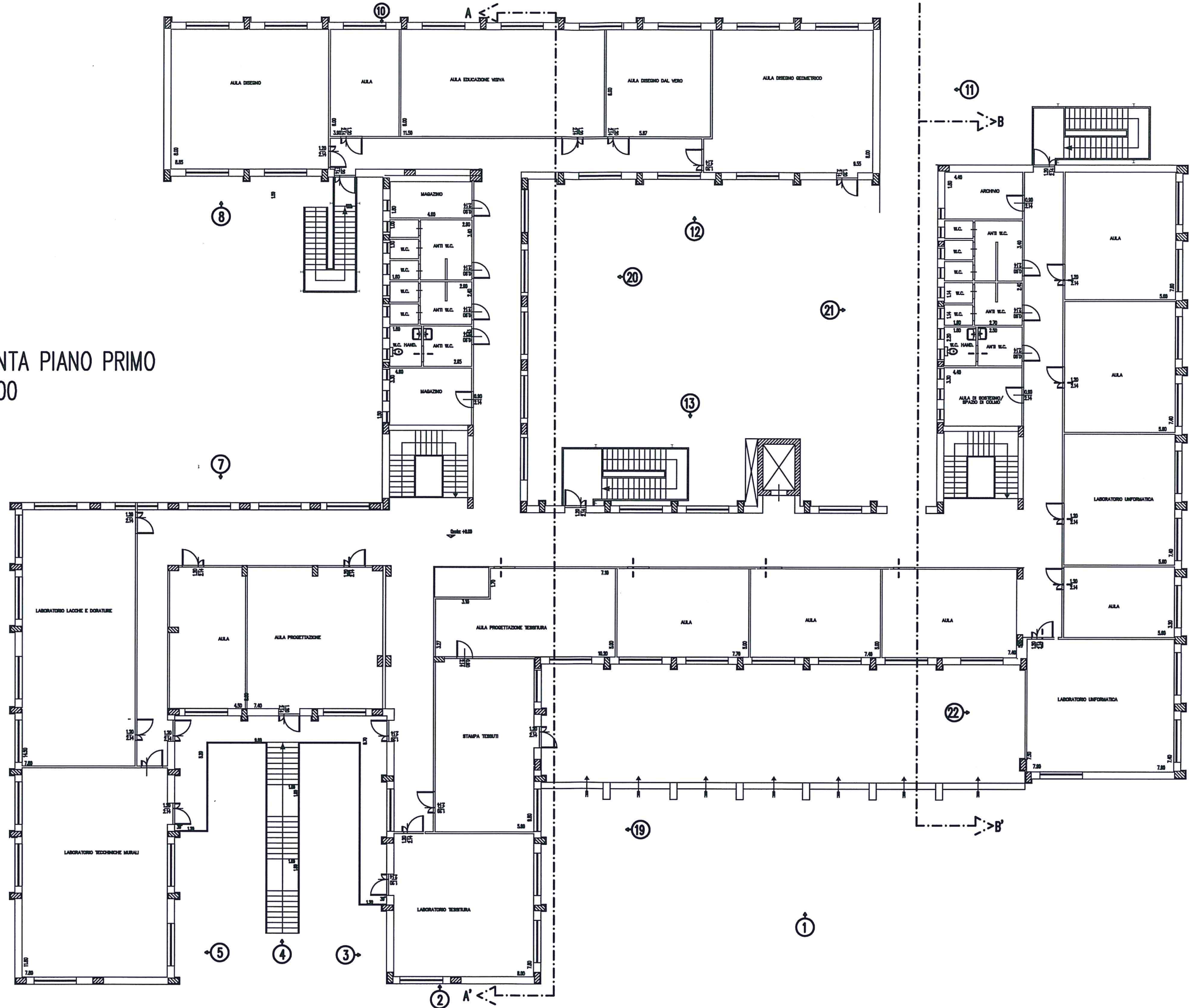


9

6

PIANTA PIANO PRIMO 1:200

6



14

SEZIONE A A'



SEZIONE B B'

