

OGGETTO : Avviso per l'assegnazione di contributi a regia regionale per l'esecuzione di indagini diagnostiche ed effettuazione delle **verifiche tecniche finalizzate alla valutazione del Rischio sismico degli edifici scolastici** nonché al consequenziale aggiornamento della relativa mappatura, previste dall'OPCM n. 3274 del 20 marzo 2003.

CALCOLO DEI VOLUMI

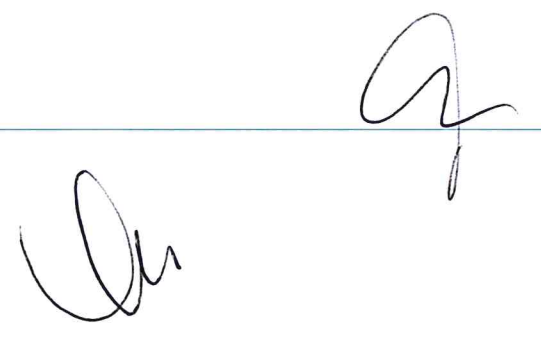
Codice Edificio:0840010547 (Corpo centrale blocchi 1 e 2)

	Sup. di base vedi legenda calcolo superfici	Altezza dallo spiccato fondazioni	Volume
V1(uffici-archivio.ecc)	(A20+A19)= mq 409,20	ml 8,15	mc 3.334,98
V2 (locale caldia)	A21 =mq 8,73	ml 4,65	mc 40,59
V2 (Aule e Laboratori)	(da A9 ad A13 da A15 ad A18)= mq 2.213,07	ml 10,70	mc 23.679,85
V3 (Volume tecnico scala a forma piramidale)	A 14=mq 28,20	ml 4,37	mc 41,78
V4 (Ingresso, guardiola, ecc)	A 8 =mq 349,50	ml 6,15	mc 2.149,42
V5 (Uffici-Aule- Laboratori-ecc)	(da A1 ad A7)=mq 2.150,27	ml 16,90	mc 36.339,56
Totale Volume			mc 65.586,18

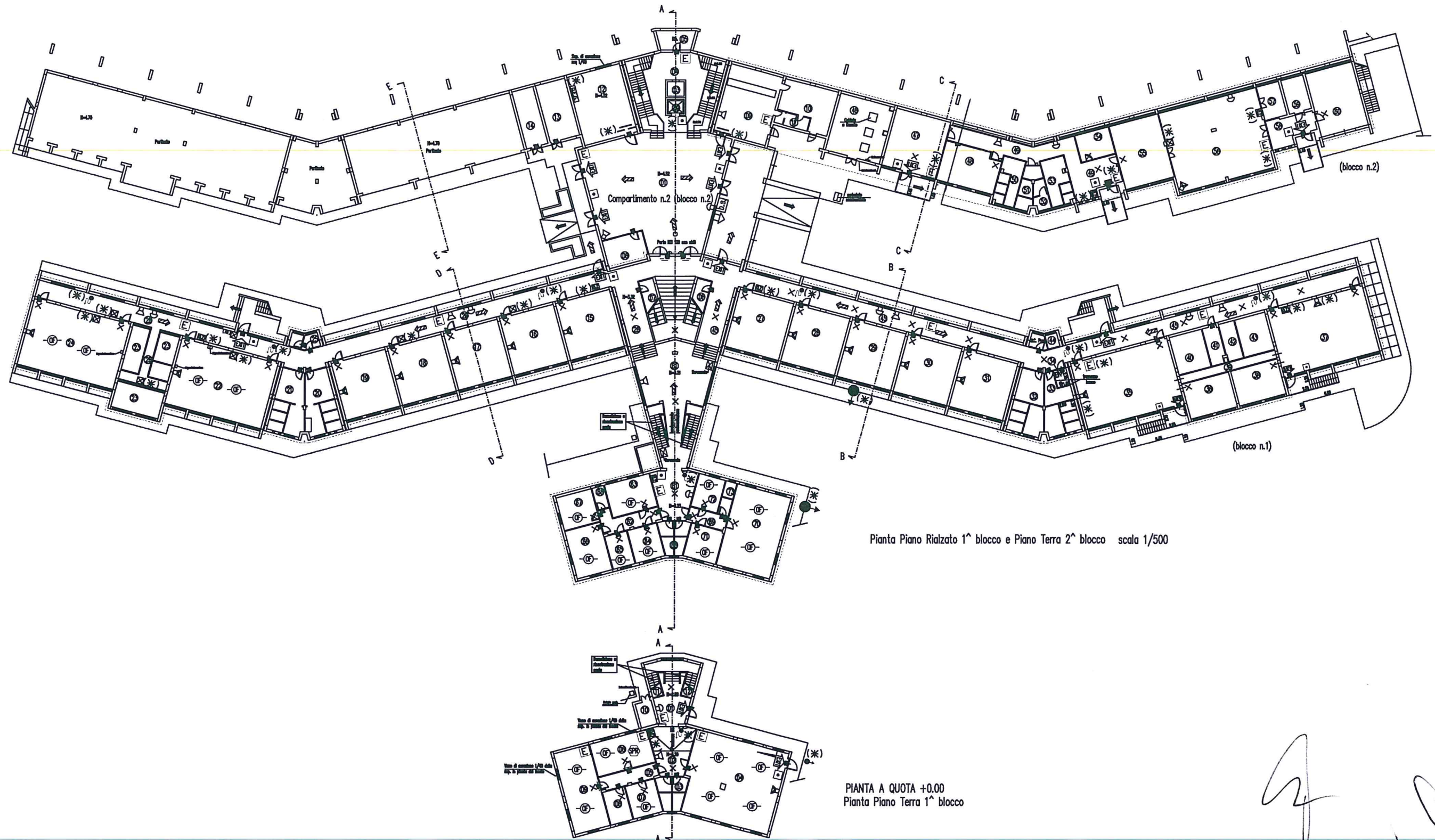
Geom. Francesco Franco

Geom. Giuseppe Agnello

Legenda Calcolo Superfici



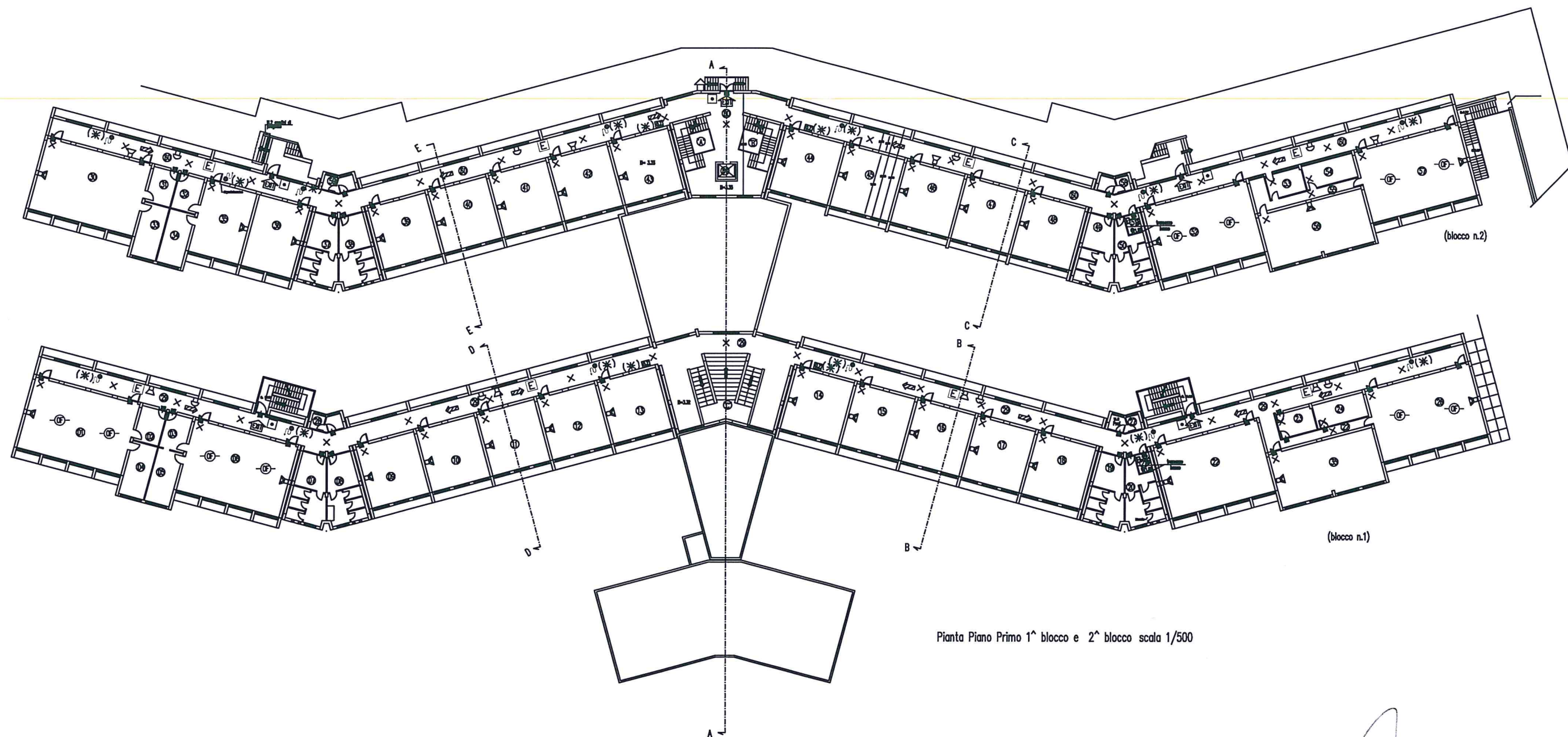
Codice Edificio 0840010547



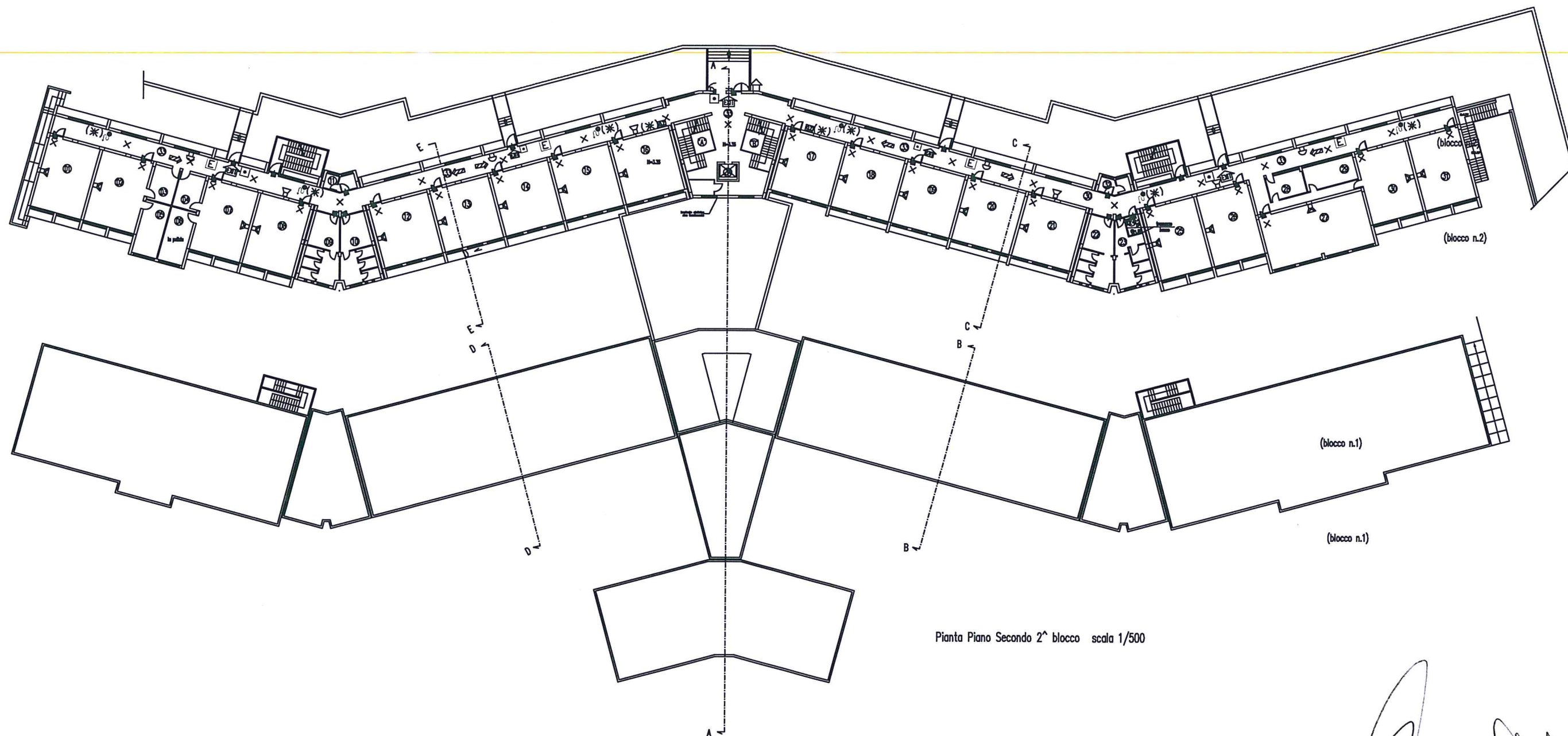
PIANTA Piano Rialzato 1° blocco e Piano Terra 2° blocco scala 1/500

PIANTA A QUOTA +0.00
Pianta Piano Terra 1° blocco

Handwritten signature or initials.

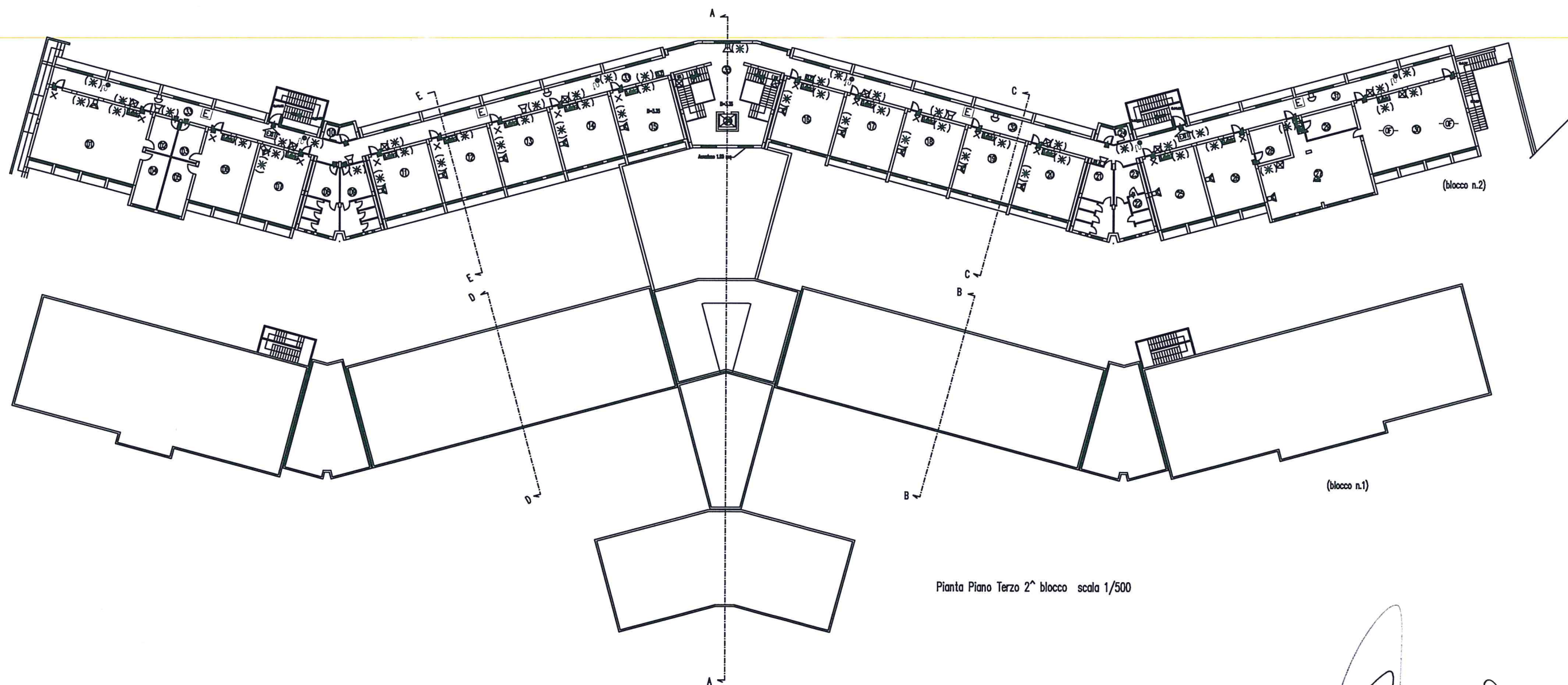


[Handwritten signature]



Pianta Piano Secondo 2^ blocco scala 1/500

[Handwritten signature]



Pianta Piano Terzo 2° blocco scala 1/500

[Handwritten signature]

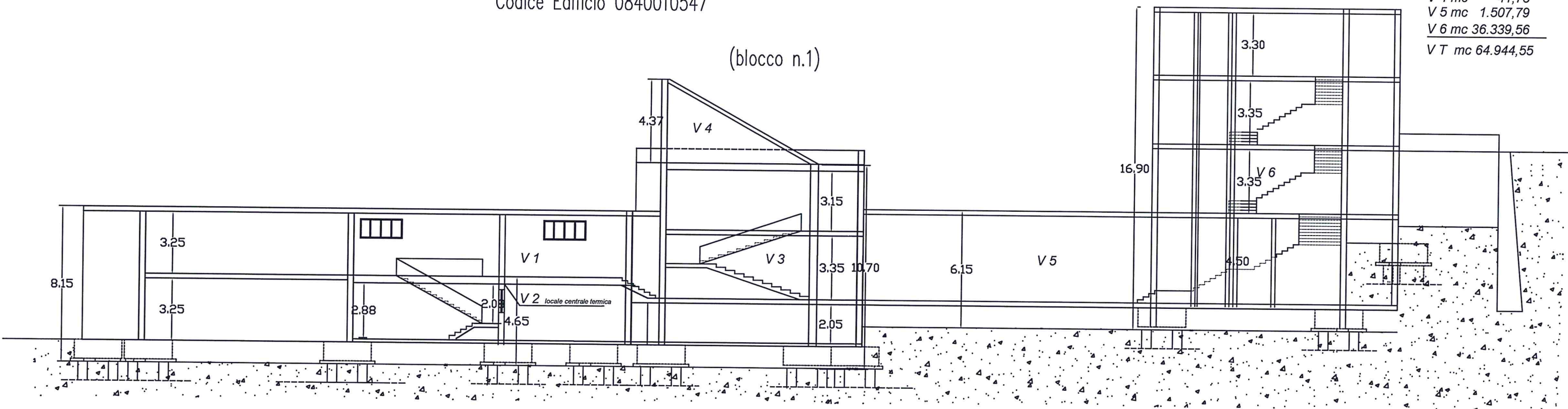
I.T.G. F.Brunelleschi- I.I.S.S. N.Gallo

(blocco n.2)

Codice Edificio 0840010547

(blocco n.1)

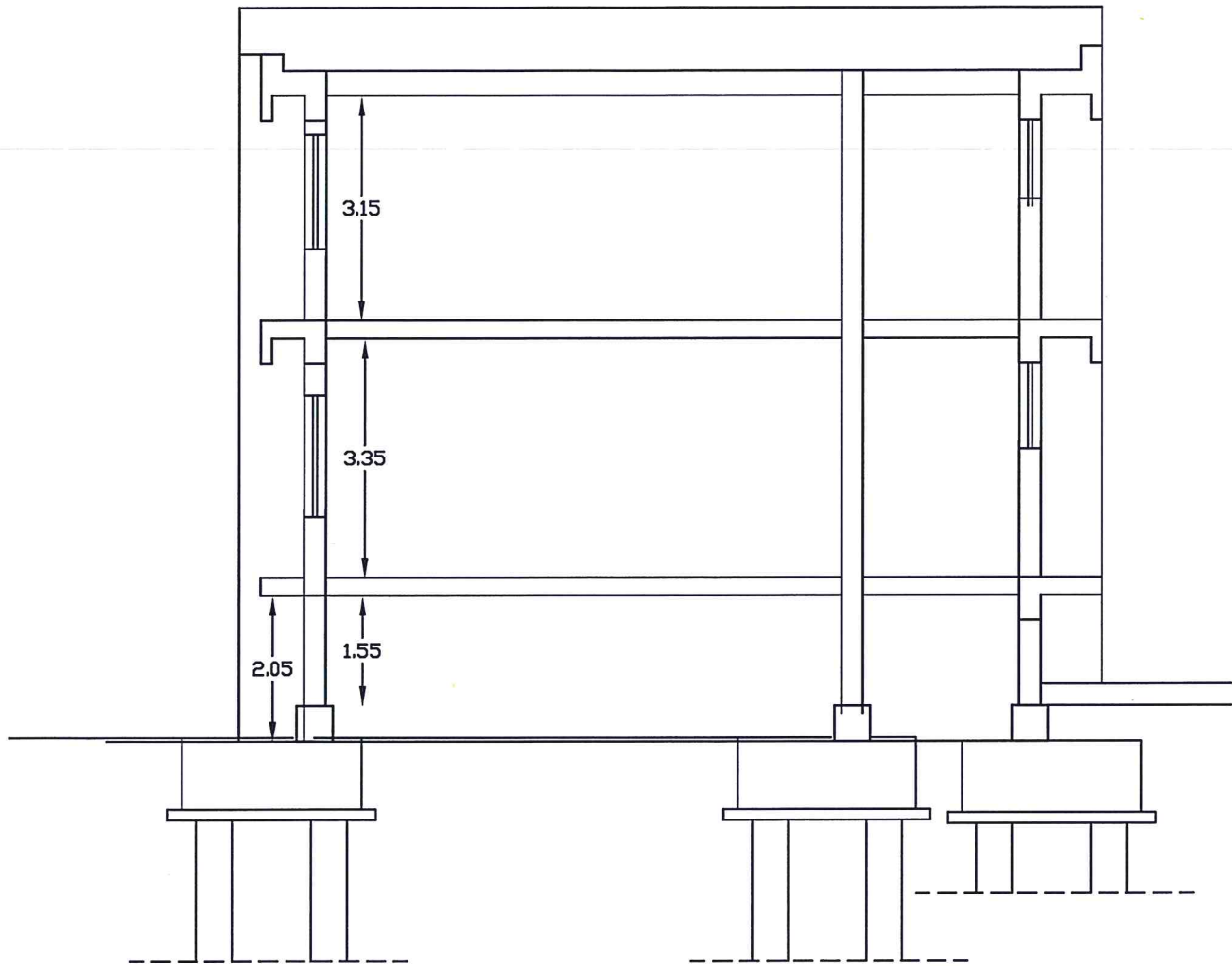
V 1 mc	3.334,98
V 2 mc	40,59
V 3 mc	23.679,85
V 4 mc	41,78
V 5 mc	1.507,79
V 6 mc	36.339,56
<u>V T mc</u>	<u>64.944,55</u>



Sezione "A-A" scala 1/200

g ca

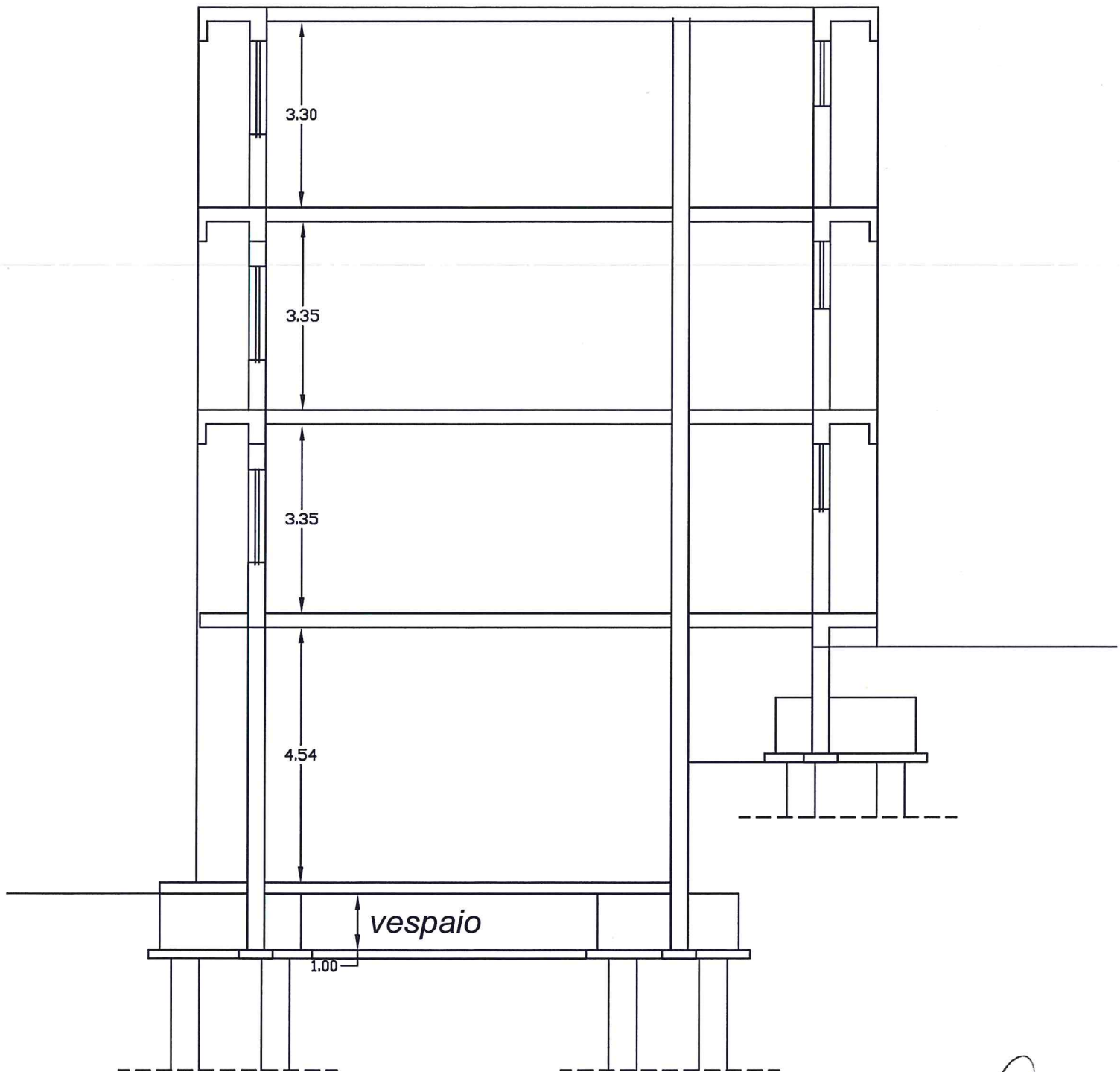
(blocco n.1)



Sezione "B-B" scala 1/100

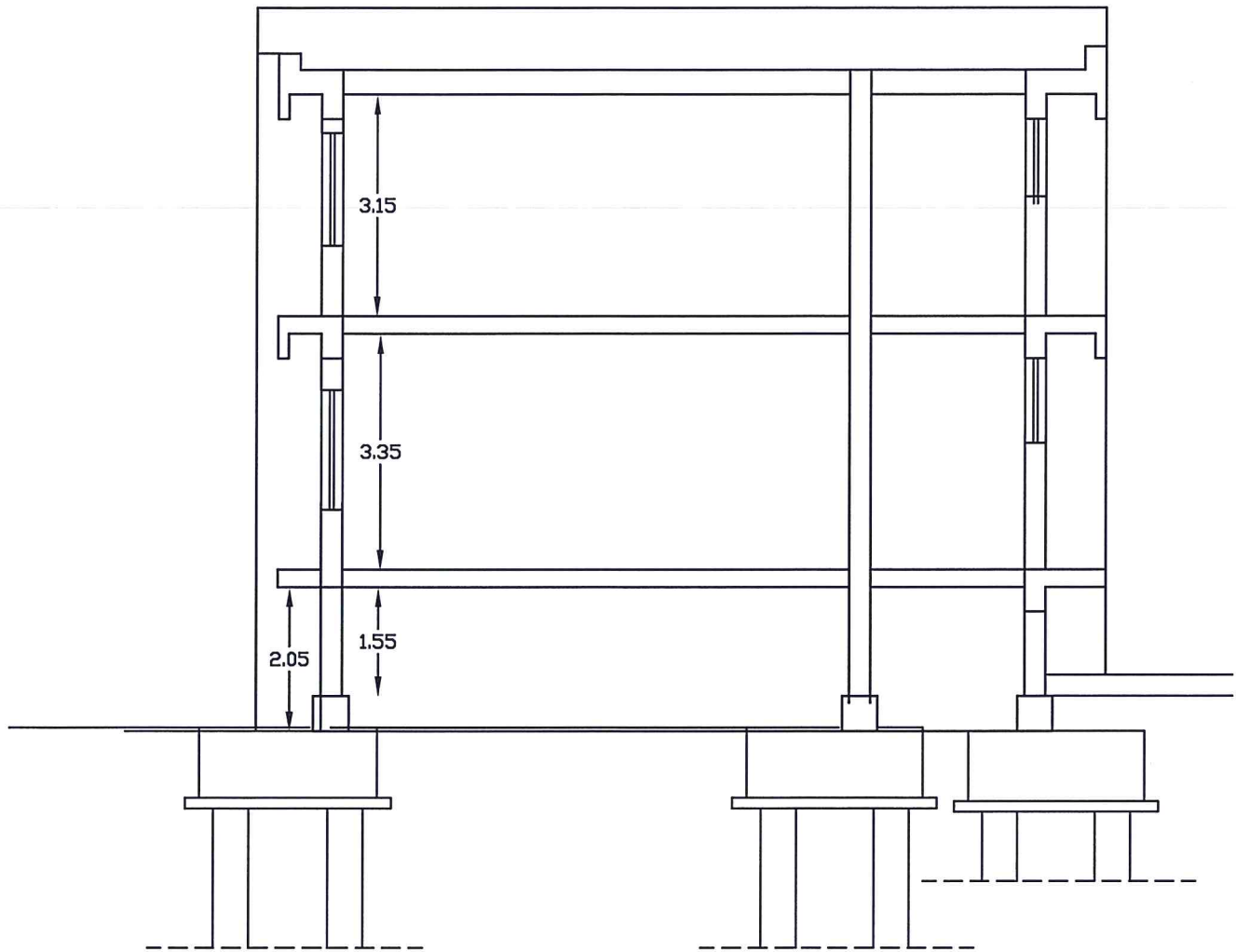
g g

(blocco n.2)



Sezione "C-C" scala 1/100

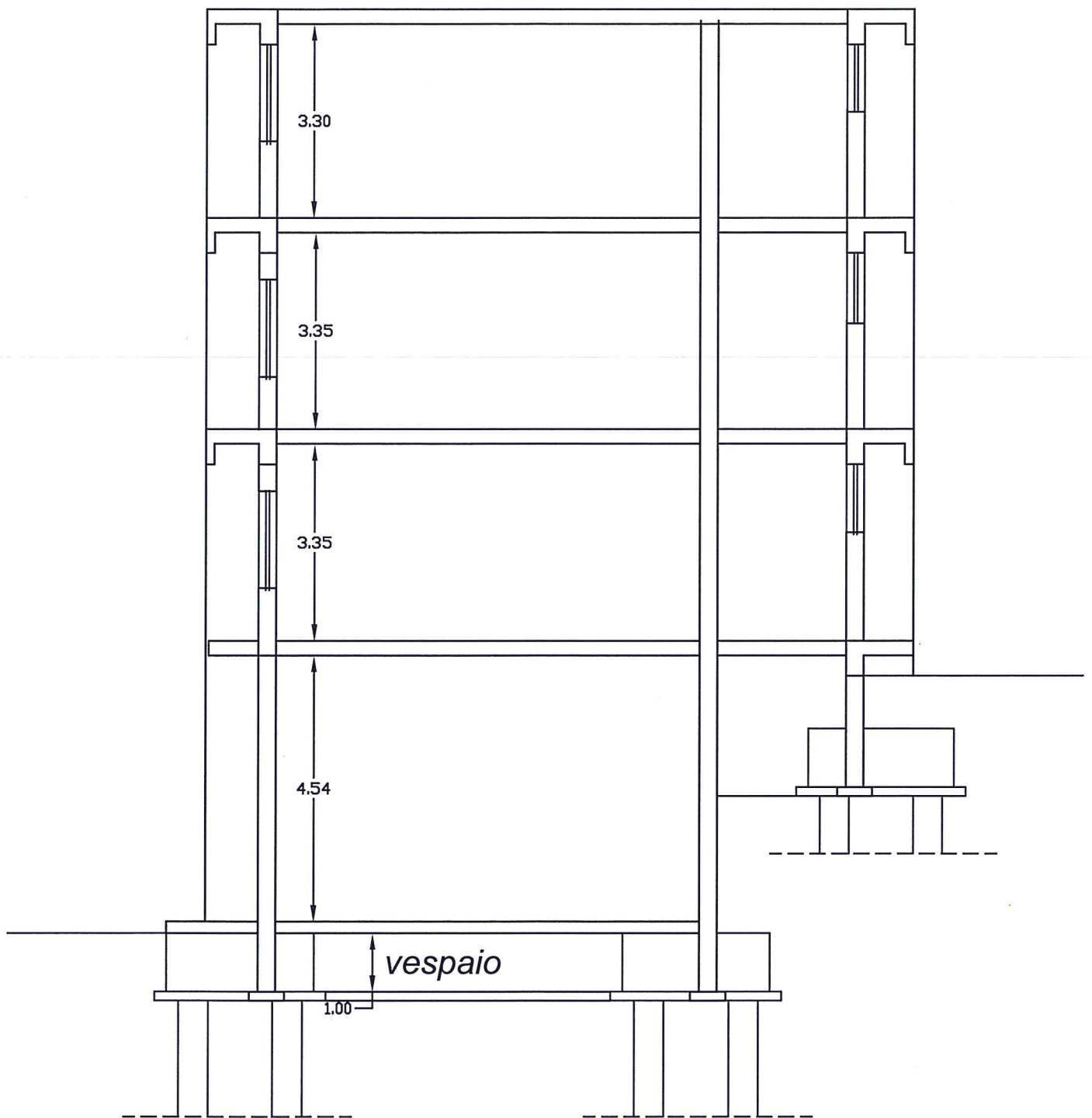
(blocco n.1)



Sezione "D-D" scala 1/100

CS

(blocco n.2)



Sezione "E—E" scala 1/100

92