

OGGETTO : Avviso per l'assegnazione di contributi a regia regionale per l'esecuzione di indagini diagnostiche ed effettuazione delle **verifiche tecniche finalizzate alla valutazione del Rischio sismico degli edifici scolastici** nonché al conseguenziale aggiornamento della relativa mappatura, previste dall'OPCM n. 3274 del 20 marzo 2003.
Cod. Edificio : 0840411025

ISTITUTO (Laboratori) IIS "A. MIRAGLIA" DI SCIACCA -

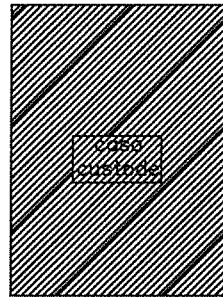
CALCOLO DEI VOLUMI

	Sup. di base vedi legenda calcolo superficie	Altezza dallo spiccato fondazioni	Volume
Corpo tetto a falde	Mq 374.30	MI 9.80	Mc 3.668,14
Corpo tetto lastrico solare	Mq 116,76	ml 6,00	Mc 700,57

TOTALE VOLUME Mc 4.368,71

Geom Giuseppe Colomba

3



Codice Edificio 0840411025

PIANTA PIANO TERRA - Padiglione laboratori

Codice Edificio 084041636

ingresso

ingresso

locale elettropompe
dim. 4.00x2.00

zona a verde

zona a verde

discesa

discesa

64.00

65.50

FUNZIONARIO TECNICO
Giuseppe Colomba

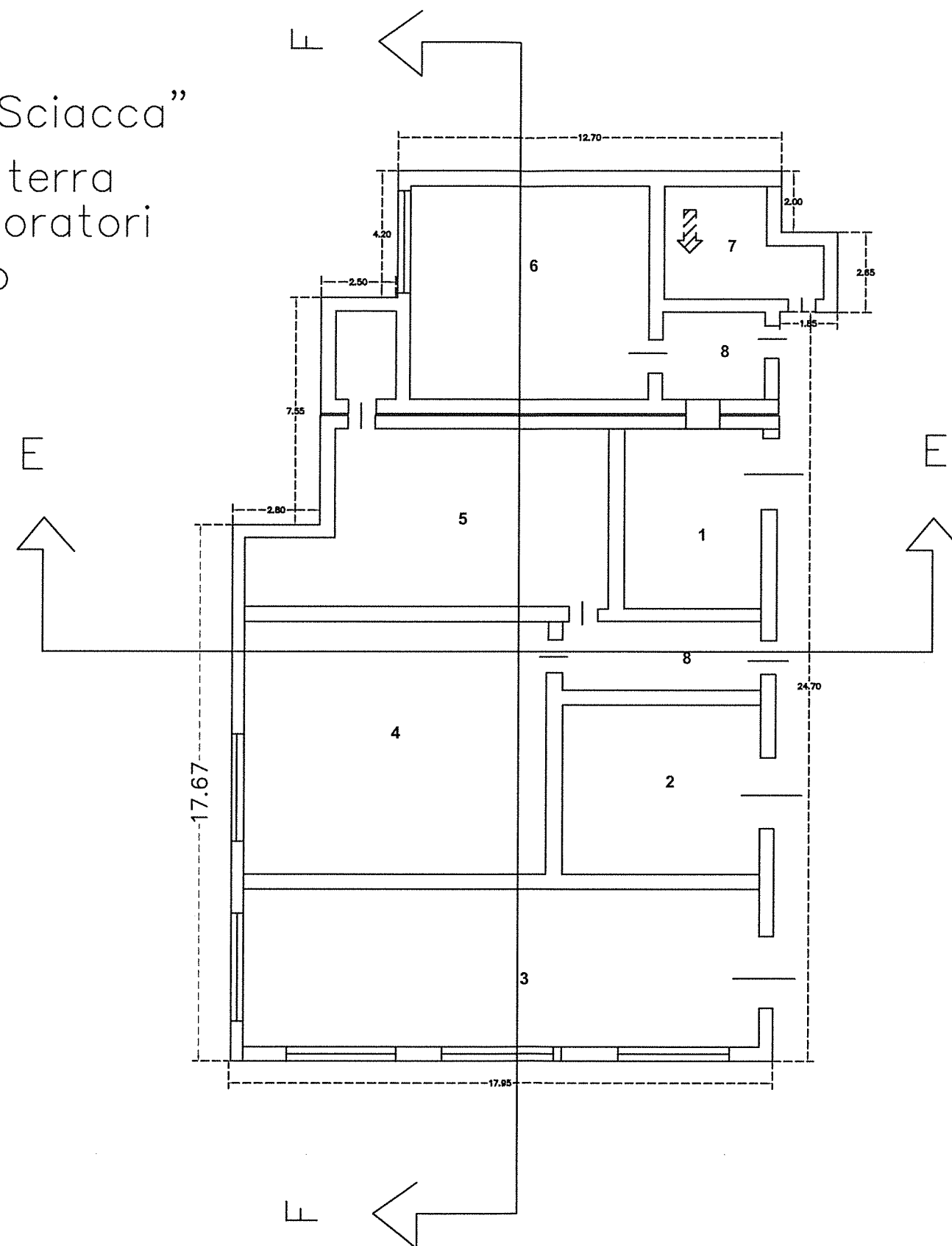
MIRAGLIA VIA DE

I.P.I.A.M. DI "Sciacca"

Pianta piano terra
padiglione laboratori

codice edificio

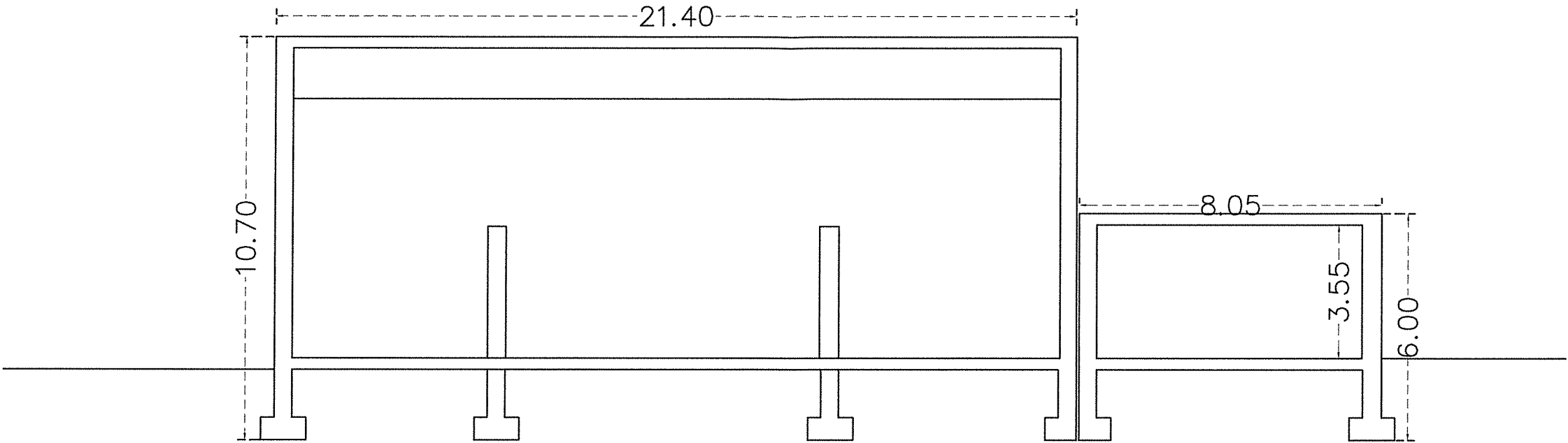
0840411025



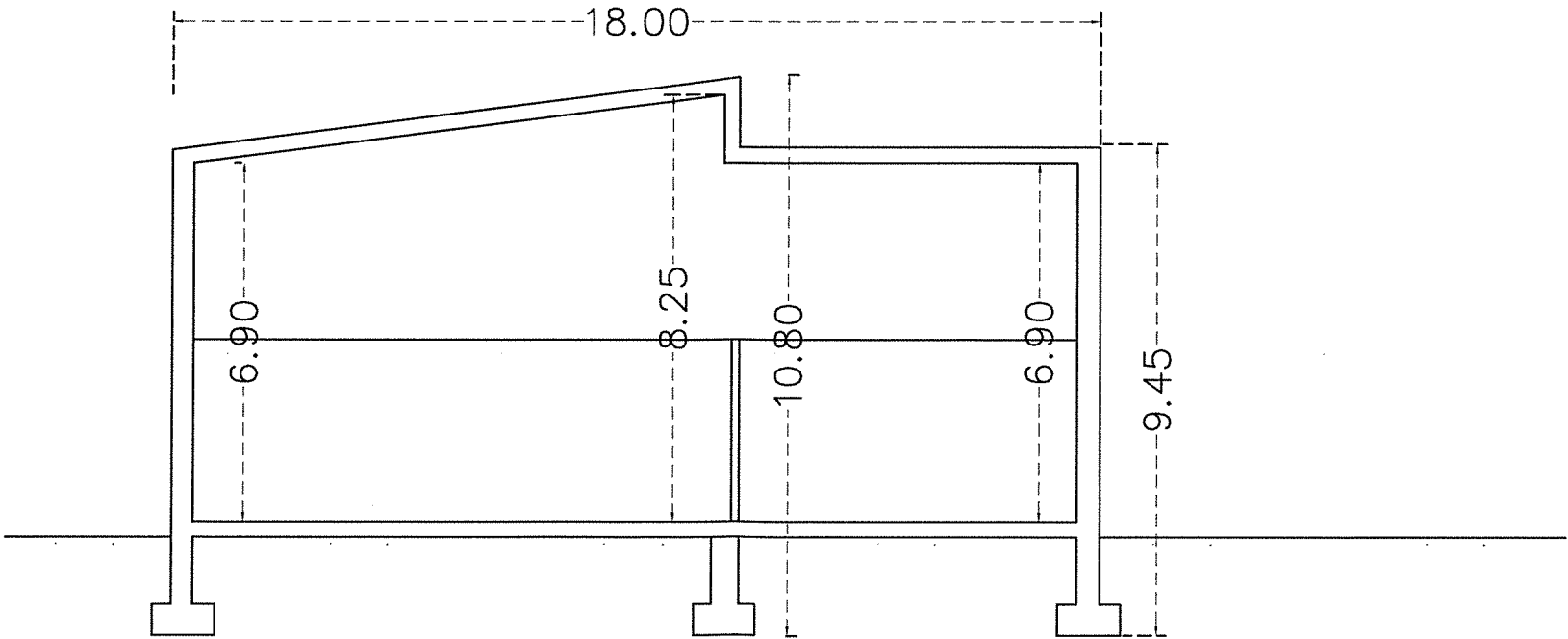
FUNZIONARIO TECNICO
Giuseppe Colomba

Giuseppe Colomba

SEZIONE F-F



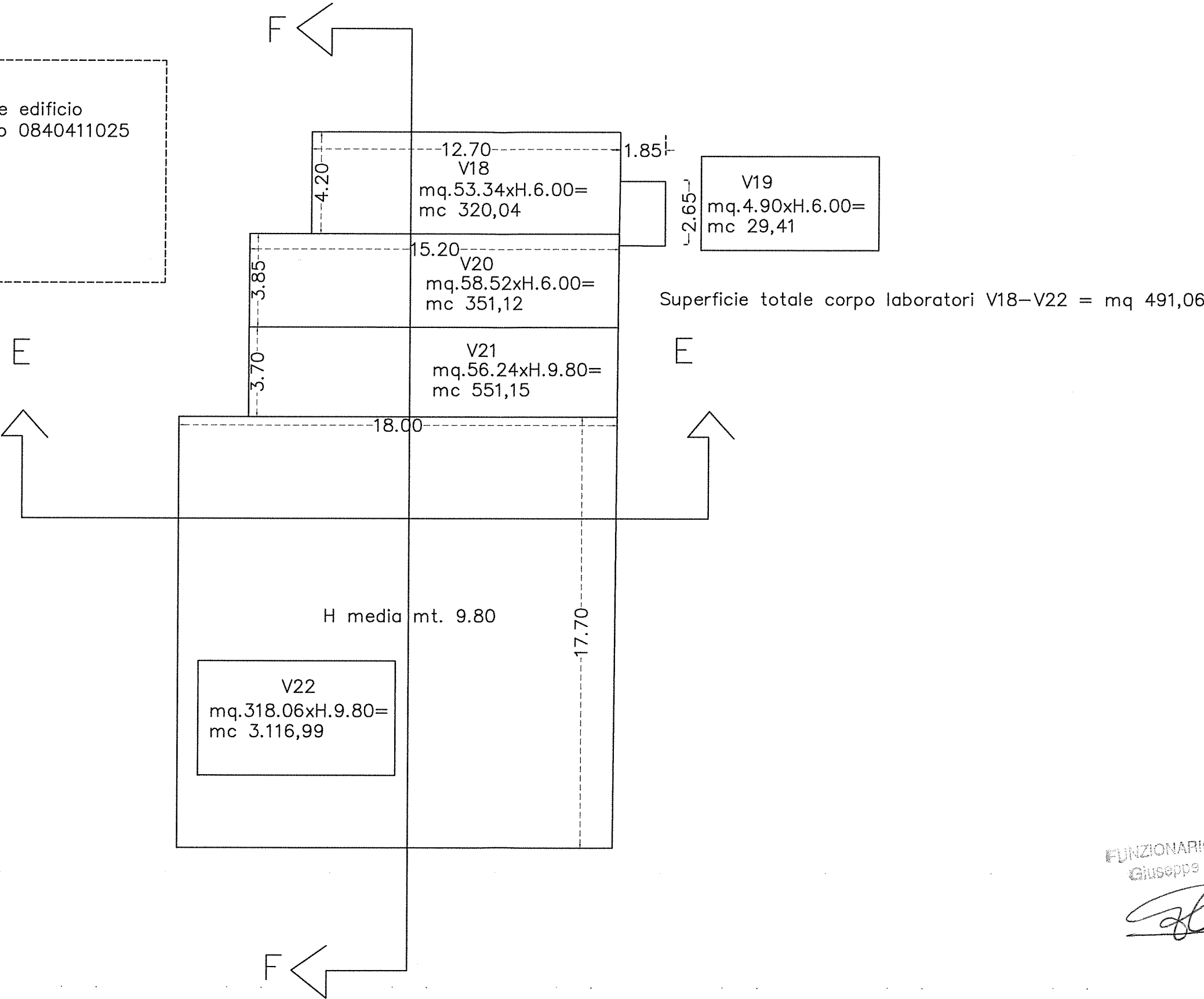
SEZIONE E-E



FUNZIONARIO TECNICO
Giuseppe Colomba

TAVOLA CALCOLO VOLUMI

Volume totale edificio
codice edificio 0840411025
V18 320,04
V19 29,41
V20 351,12
V21 551,15
V22 3.116,99
Totale 4.368,71 MC.



FUNZIONARIO TECNICO
Giuseppe Colomba