

OGGETTO : Avviso per l'assegnazione di contributi a regia regionale per l'esecuzione di indagini diagnostiche ed effettuazione delle **verifiche tecniche finalizzate alla valutazione del Rischio sismico degli edifici scolastici** nonché al consequenziale aggiornamento della relativa mappatura, previste dall'OPCM n. 3274 del 20 marzo 2003.

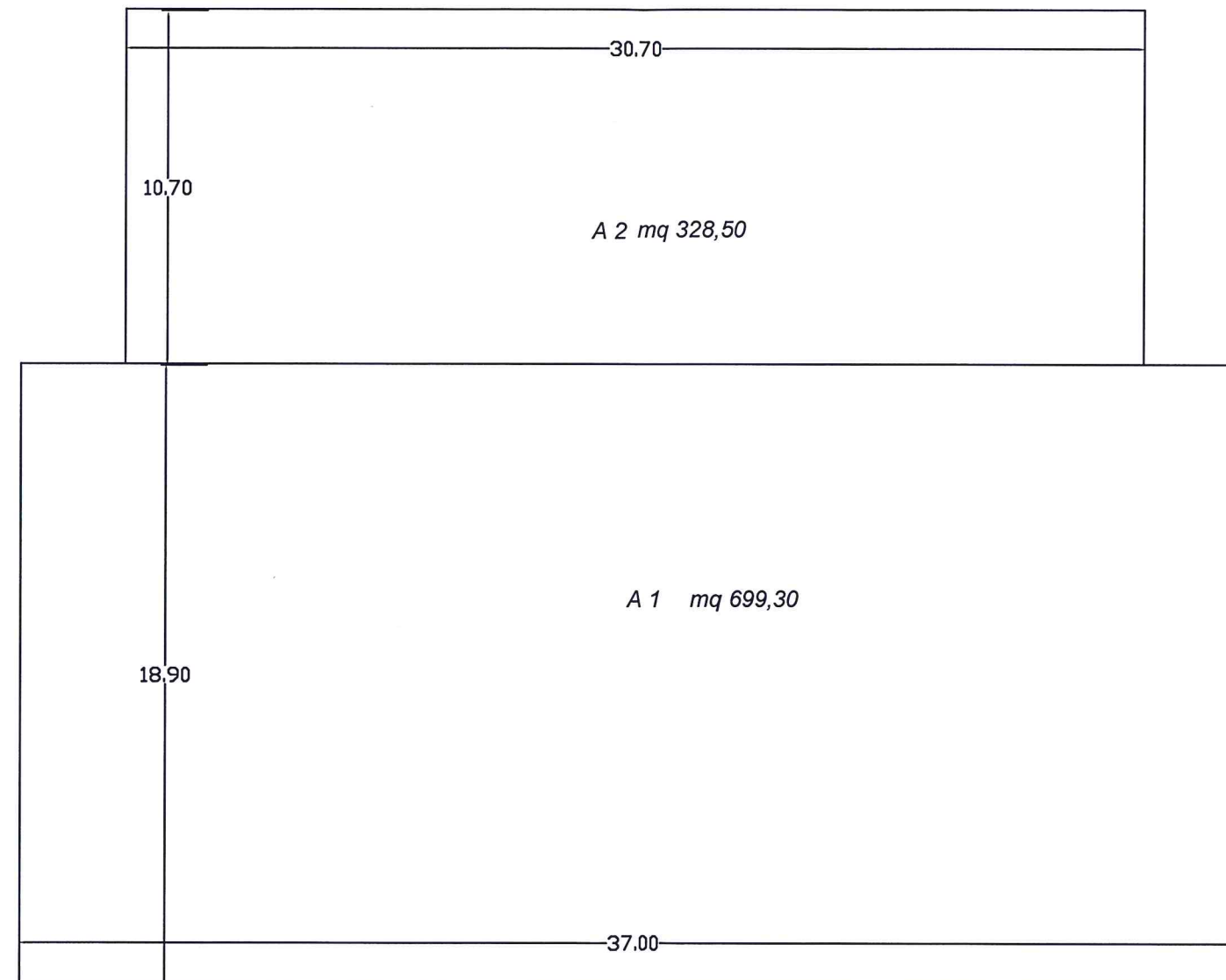
Codice Edificio:0840010667 (Palestra)

	Sup. di base vedi legenda calcolo superfici	Altezza dallo spiccato fondazioni	Volume
V1	mq 699,30	ml 8,97	mc 6.272,72
V2	mq 699,30	ml 3,15 (media)	mc 1.101,40
V3	mq 328,50	ml 5,47	mc 1.796,89
Totale Volume			mc 9.171,01

Geom. Francesco Franco


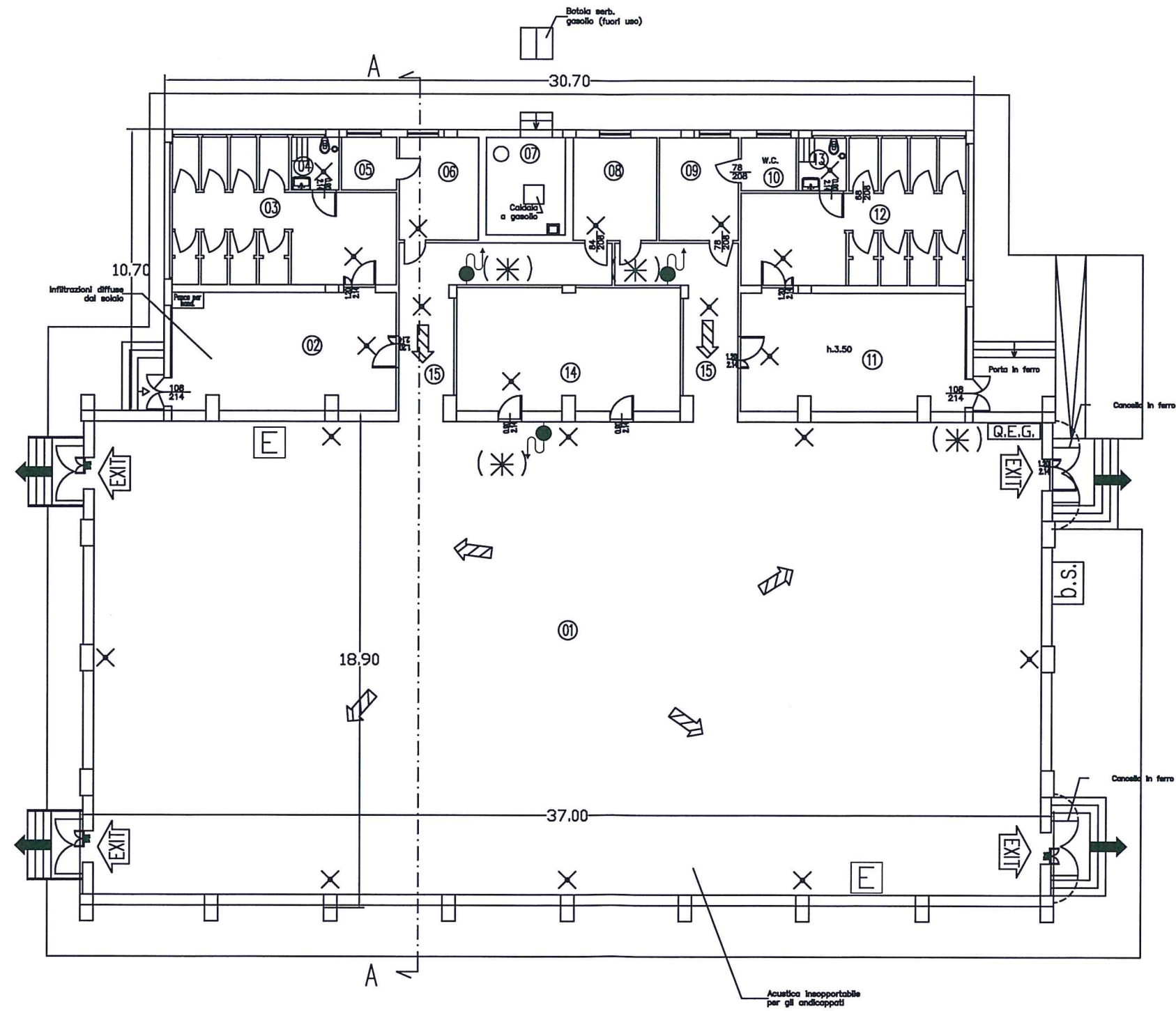
Geom. Giuseppe Agnello

Codice Edificio 0840010667
Legenda Calcolo Superfici

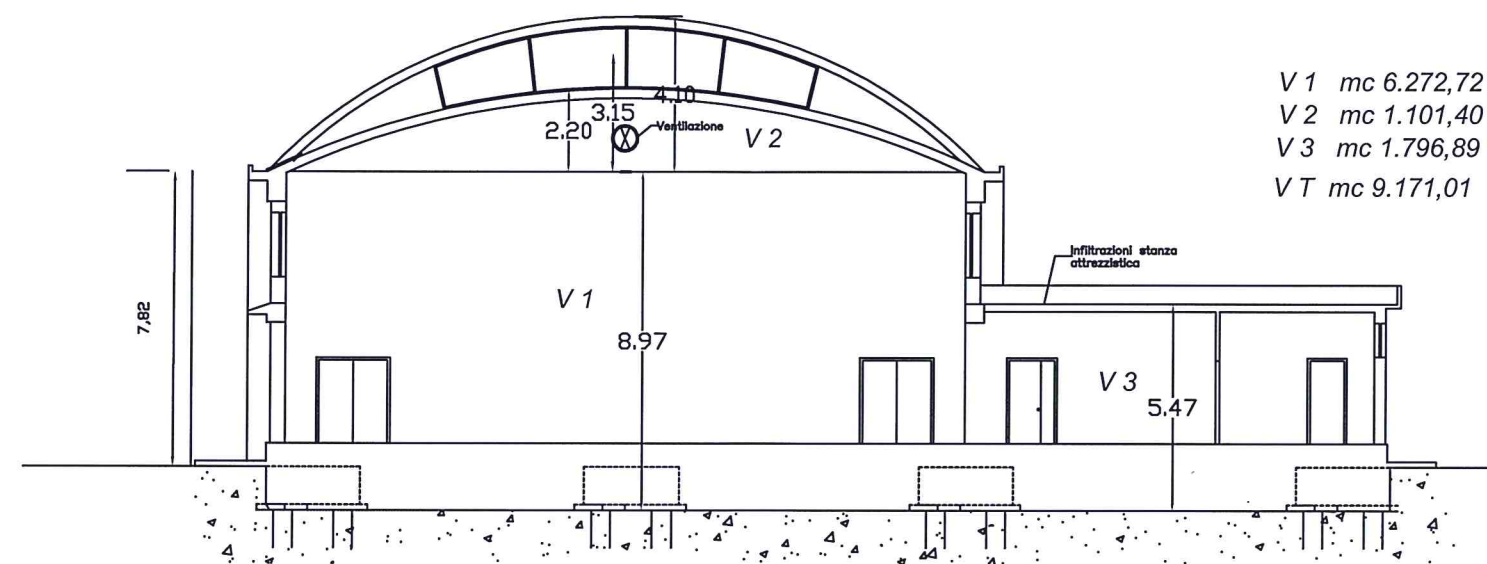


Handwritten signature

Pianta Edificio Palestra scala 1/200



Codice Edificio 0840010667



Sezione "A-A" scala 1/200

[Handwritten signature]