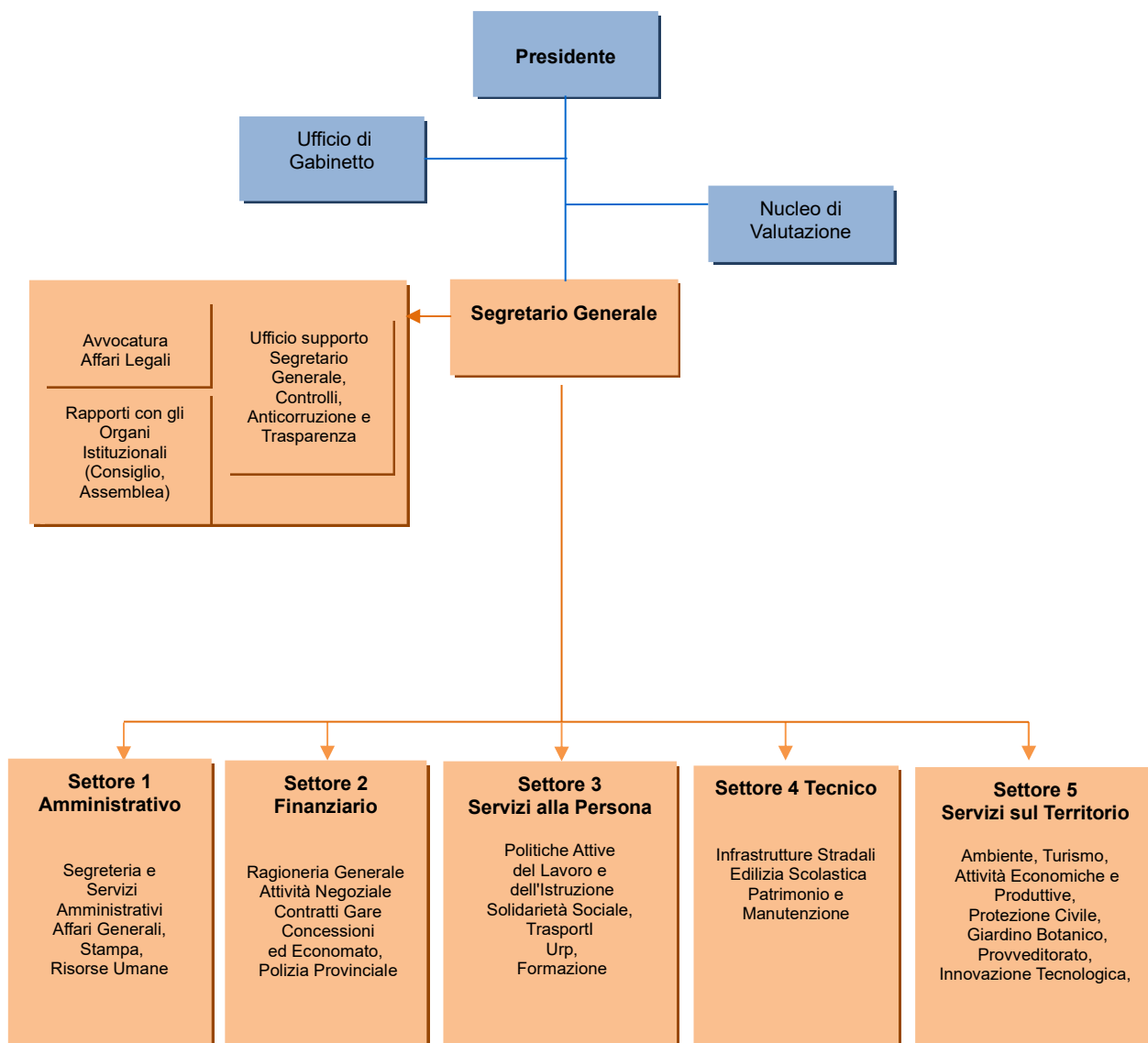


**ORGANIGRAMMA
E
REGIME DELLE COMPETENZE**

ORGANIGRAMMA DELL'ENTE



REGIME DELLE COMPETENZE

SETTORE 1 AMMINISTRATIVO

Segreteria e Servizi Amministrativi, Affari Generali, Stampa, Risorse Umane

Affari generali, organi monocratici, archivio, ufficio stampa, gestione giuridica ed economica del personale dell'ente e dei servizi esternalizzati con l'esclusione dell'emissione dei mandati di pagamento, assunzioni, organizzazione del personale, RPD.

SETTORE 2 FINANZIARIO

Ragioneria Generale, Attività Negoziale: Contratti, Gare, Concessioni, Economato, Polizia Provinciale.

Finanze, bilancio, gestione corrente, gestione degli aspetti finanziari delle partecipate, economato, inventario beni mobili, tributo speciale in discarica (art. 2 L.R. 6/1997), attività negoziale: contratti, gare, concessioni. Supporto contabile alla definizione dei rapporti finanziari con ATO Rifiuti in liquidazione (SOGAIR – DEDALO - GESA). Prevenzione e protezione nei luoghi di lavoro, formazione obbligatoria del personale in materia di sicurezza e prevenzione sui luoghi di lavoro, sicurezza nei luoghi di lavoro, attività del Corpo di Polizia Provinciale.

SETTORE 3 SERVIZI ALLA PERSONA

Politiche Attive del Lavoro e dell'Istruzione, Solidarietà Sociale, U.R.P., Formazione.

Scuole medie superiori di 2° grado, istituti musicali, orientamento e formazione professionale, politiche giovanili, politiche attive del lavoro, sostegno ai soggetti diversamente abili, sostegno agli immigrati ed emigrati, politiche della famiglia, pari opportunità, rilevazione esigenze formative personale, redazione piano della formazione, progettazione organizzazione e coordinamento interventi formativi, gestione programmi aula e dinamiche formative, coordinamento e controllo della comunicazione interna ed esterna dell'ente, trasporti, relazioni con il pubblico, accoglienza, cerimoniale.

SETTORE 4 TECNICO

Infrastrutture Stradali, Edilizia Scolastica, Patrimonio e Manutenzione.

Manutenzione gestione e costruzione della viabilità di competenza dell'Ente, attività di progettazione e programmazione, manutenzione gestione e costruzione dell'edilizia scolastica, sportiva e provinciale, inventari beni immobili, patrimonio (ivi compresi i rapporti contrattuali attivi e passivi), manutenzione ed espropriazioni. S.I.T., Energy Manager.

SETTORE 5 SERVIZI SUL TERRITORIO

Ambiente, Turismo, Attività Economiche e Produttive, Protezione Civile e Giardino Botanico, Innovazione Tecnologica Provveditorato.

Ambiente, assetto del territorio, sviluppo turistico, attività economiche e produttive (agricoltura – artigianato – pesca – commercio – industria), politiche comunitarie e di sviluppo locale, Protezione Civile, giardino botanico. Definizione dei rapporti finanziari con ATO Rifiuti in liquidazione (SOGAIR – DEDALO - GESA), approvvigionamenti ed autoparco, gestione del sistema informatico ed assistenza all'utenza in modalità diretta o da remoto, gestione della rete locale, gestione sito web Istituzionale e Intranet, assistenza agli acquisti tramite MEPA, gestione rete di telefonia fissa e mobile, contratti software e hardware, Responsabile Transizione Digitale.