



Provincia Regionale di Agrigento
Osservatorio Turistico Provinciale



L'andamento del mercato turistico locale 2013-2014

a cura dell'Osservatorio Turistico Provinciale



*Osservatorio
Turistico*

Analisi e direzione

Achille Contino

Elaborazioni Statistiche

Stefano Ambrò


L'OFFERTA RICETTIVA IN PROVINCIA DI AGRIGENTO



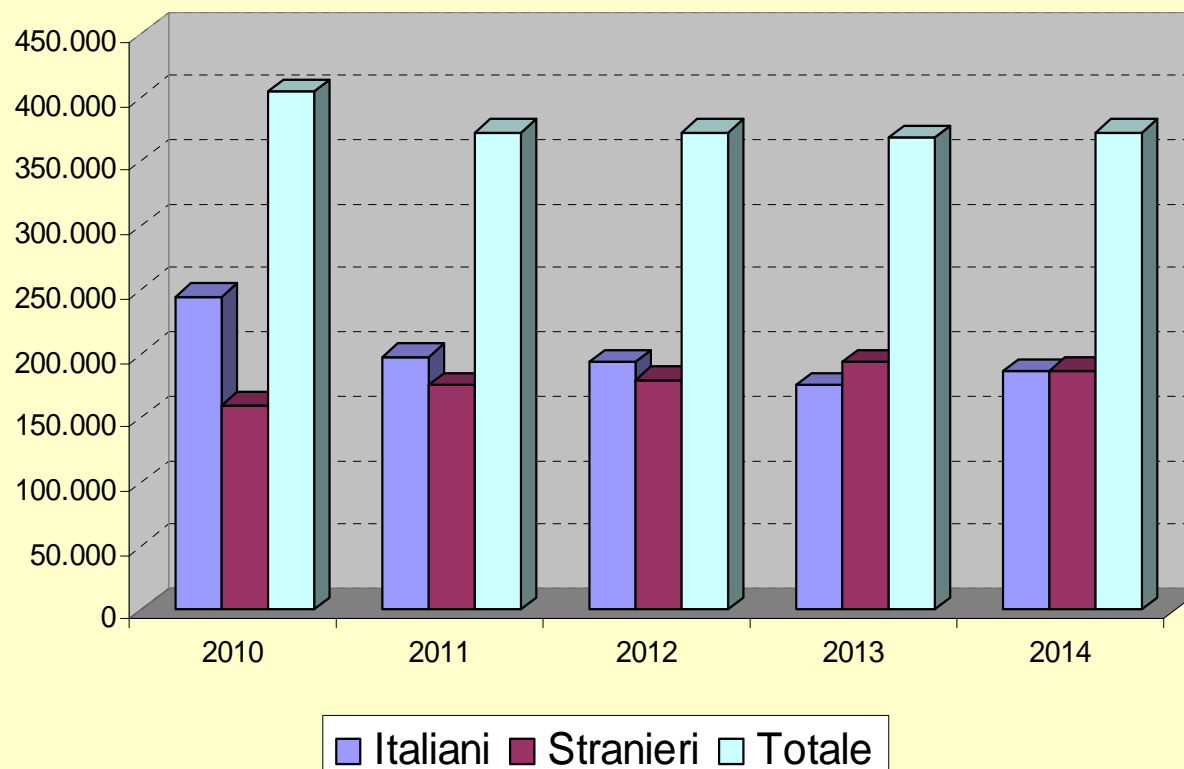
Consistenza ricettiva, confronto e variazione percentuale
Anni 2013-2014
Provincia di Agrigento

Tab. A

Tipologia	N. Esercizi			Posti letto			Camere			Bagni		
	2013	2014	Var. %	2013	2014	Var. %	2013	2014	Var. %	2013	2014	Var. %
5 stelle	2	2	0,0%	523	523	0,0%	230	230	0,0%	230	230	0,0%
4 stelle	32	32	0,0%	6768	6768	0,0%	2804	2804	0,0%	2804	2804	0,0%
3 stelle	44	45	2,3%	3327	3348	0,6%	1697	1706	0,5%	1697	1706	0,5%
2 stelle	15	13	-13,3%	384	327	-14,8%	212	181	-14,6%	205	174	-15,1%
1 stella	4	4	0,0%	73	73	0,0%	40	40	0,0%	40	40	0,0%
Residenze	18	18	0,0%	1200	1200	0,0%	484	484	0,0%	424	424	0,0%
Totale alberghiero	115	114	-0,9%	12275	12239	-0,3%	5467	5445	-0,4%	5400	5378	-0,4%
Affittacamere	47	45	-4,3%	526	519	-1,3%	230	227	-1,3%	223	224	0,4%
Appartamenti per vacanze	57	62	8,8%	979	1032	5,4%	372	391	5,1%	366	388	6,0%
Campeggi	7	7	0,0%	2589	2589	0,0%	65	65	0,0%	233	233	0,0%
Alloggi agrituristici	13	13	0,0%	215	229	6,5%	89	95	6,7%	83	91	9,6%
Case per Ferie	2	2	0,0%	118	118	0,0%	54	54	0,0%	54	54	0,0%
Bed & Breakfast	221	235	6,3%	1537	1622	5,5%	686	726	5,8%	628	668	6,4%
Turismo Rurale	14	14	0,0%	279	279	0,0%	126	126	0,0%	124	124	0,0%
Totale extralberghiero	361	378	4,7%	6243	6388	2,3%	1622	1684	3,8%	1711	1782	4,1%
Totale Generale	476	492	3,3%	18518	18627	0,6%	7089	7129	0,6%	7111	7160	0,7%

 PROVINCIA REGIONALE DI AGRIGENTO Tabella 1										
Movimento Turistico Arrivi e Presenze nella Provincia di Agrigento Confronto dal 01 gennaio al 31 dicembre - Anni 2013/2014										
Movimento negli Esercizi Alberghieri										
	Arrivi 2013	Arrivi 2014	Differenza	%	Presenze 2013	Presenze 2014	Differenza	%	Permanenza Media 2013	Permanenza Media 2014
Italiani	147.057	154.331	7.274	4,95	572.148	644.144	71.996	12,58	3,89	4,17
Stranieri	163.058	156.800	-6.258	-3,84	464.125	453.214	-10.911	-2,35	2,85	2,89
Totale	310.115	311.131	1.016	0,33	1.036.273	1.097.358	61.085	5,89	3,34	3,53
Movimento negli Esercizi Extra Alberghieri										
	Arrivi 2013	Arrivi 2014	Differenza	%	Presenze 2013	Presenze 2014	Differenza	%	Permanenza Media 2013	Permanenza Media 2014
Italiani	27.923	31.425	3.502	12,54	129.562	121.668	-7.894	-6,09	4,64	3,87
Stranieri	29.954	30.574	620	2,07	98.371	86.802	-11.569	-11,76	3,28	2,84
Totale	57.877	61.999	4.122	7,12	227.933	208.470	-19.463	-8,54	3,94	3,36
Totale Complessivo										
	Arrivi 2013	Arrivi 2014	Differenza	%	Presenze 2013	Presenze 2014	Differenza	%	Permanenza Media 2013	Permanenza Media 2014
Italiani	174.980	185.756	10.776	6,16	701.710	765.812	64.102	9,14	4,01	4,12
Stranieri	193.012	187.374	-5.638	-2,92	562.496	540.016	-22.480	-4,00	2,91	2,88
TOTALE	367.992	373.130	5.138	1,40	1.264.206	1.305.828	41.622	3,29	3,44	3,50

Arrivi negli esercizi ricettivi - Anni 2010-2014

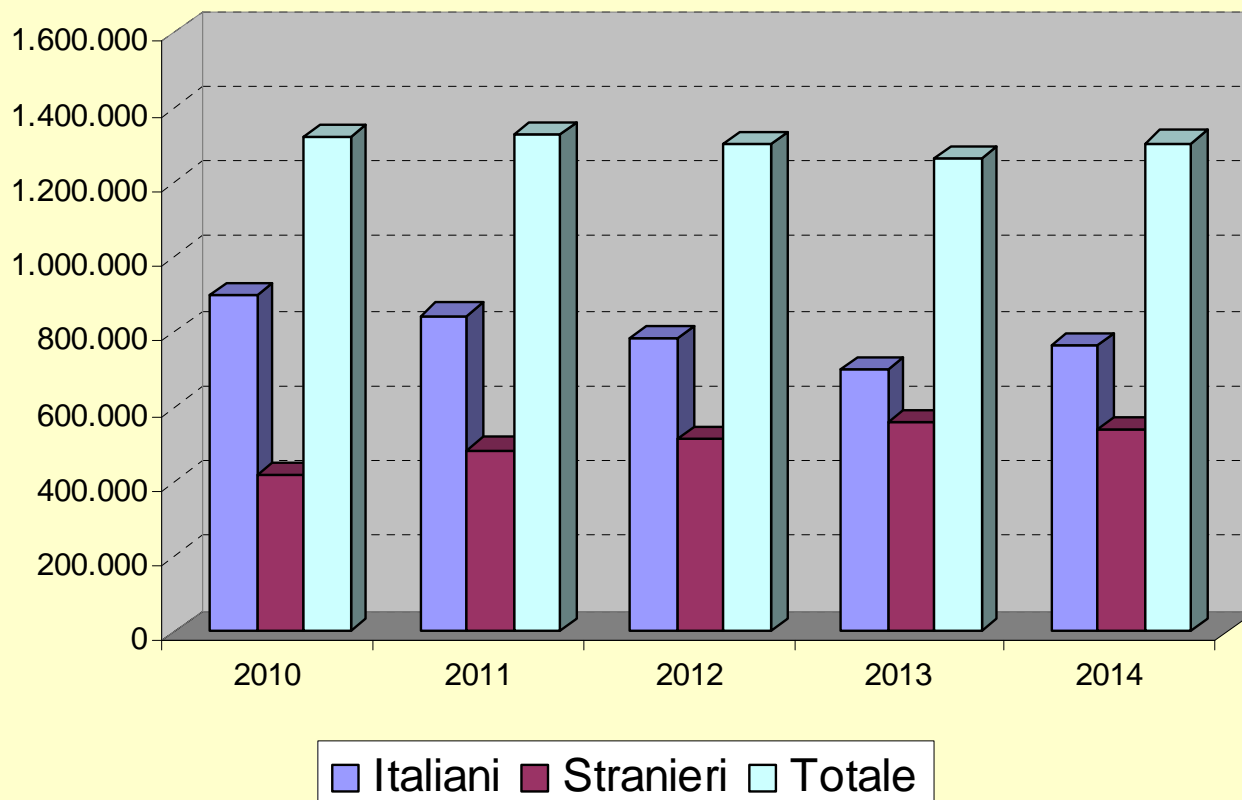


Arrivi

Anno	Italiani	Stranieri	Totale
2010	244.962	160.033	404.995
2011	198.285	175.006	373.291
2012	193.395	179.568	372.963
2013	174.980	193.012	367.992
2014	185.756	187.374	373.130



Presenze negli esercizi ricettivi - Anni 2010-2014



Presenze

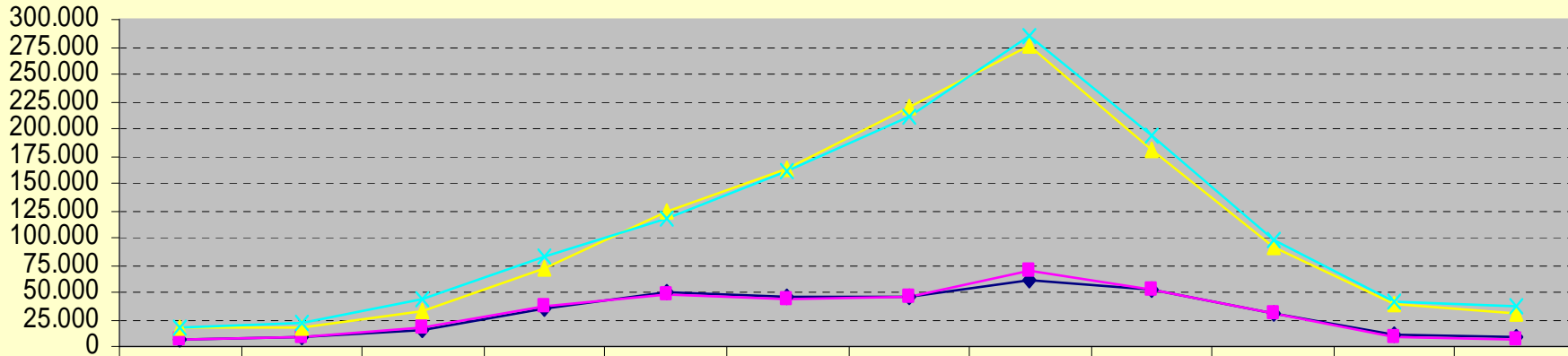
Anno	Italiani	Stranieri	Totale
2010	902.309	417.814	1.320.123
2011	844.739	486.333	1.331.072
2012	784.845	516.061	1.300.906
2013	701.710	562.496	1.264.206
2014	765.812	540.016	1.305.828





Garfico 1

Movimento turistico arrivi e presenze nella **Provincia di Agrigento**
 Confronto dal 01 gennaio al 31 dicembre - Anni 2013 - 2014



	gennaio	febbraio	marzo	aprile	maggio	giugno	luglio	agosto	settembre	ottobre	novembre	dicembre
◆ Arrivi 2013	5.699	8.163	15.879	33.956	49.317	45.139	46.341	60.896	51.610	31.124	11.050	8.818
■ Arrivi 2014	6.418	7.624	16.580	36.186	48.272	44.136	45.836	68.564	52.578	31.317	8.750	6.869
▲ Presenze 2013	16.776	17.500	33.088	71.608	123.355	164.002	219.241	275.642	181.087	92.318	39.077	30.512
✕ Presenze 2014	16.334	20.827	42.944	83.388	116.600	160.650	210.271	285.379	192.762	98.557	40.974	37.142


L'ANALISI DELLE DESTINAZIONI TURISTICHE DEL TERRITORIO PROVINCIALE

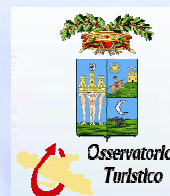


*Consistenza ricettiva, confronto e variazione percentuale
Anni 2013-2014
Comune di Agrigento*

Tab. B

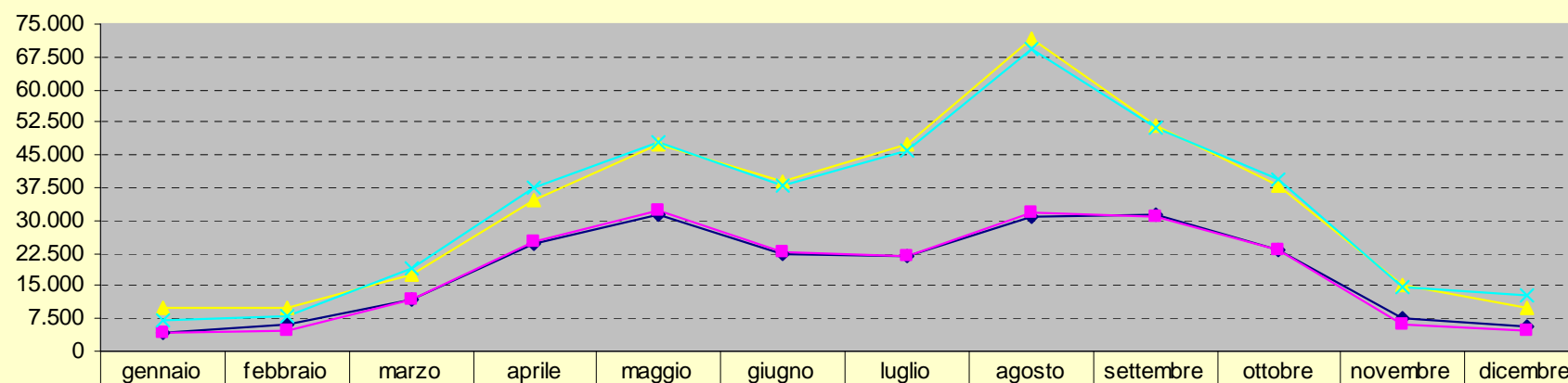
Tipologia	N. Esercizi			Posti letto			Camere			Bagni		
	2013	2014	Var. %	2013	2014	Var. %	2013	2014	Var. %	2013	2014	Var. %
5 stelle	1	1	0,0%	67	67	0,0%	27	27	0,0%	27	27	0,0%
4 stelle	11	11	0,0%	1548	1548	0,0%	751	751	0,0%	751	751	0,0%
3 stelle	8	8	0,0%	879	879	0,0%	466	466	0,0%	466	466	0,0%
2 stelle	3	2	-33,3%	88	50	-43,2%	54	34	-37,0%	47	27	-42,6%
Residenze	1	1	0,0%	46	46	0,0%	12	12	0,0%	12	12	0,0%
Totale alberghiero	24	23	-4,2%	2628	2590	-1,4%	1310	1290	-1,5%	1303	1283	-1,5%
Affittacamere	16	17	6,3%	166	189	13,9%	70	80	14,3%	69	80	15,9%
Appartamenti per vacanze	4	7	75,0%	55	88	60,0%	19	33	73,7%	19	36	89,5%
Campeggi	2	2	0,0%	841	841	0,0%	0	0	#DIV/0!	46	46	0,0%
Alloggi agrituristici	4	4	0,0%	53	67	26,4%	20	26	30,0%	18	26	44,4%
Bed & Breakfast	106	114	7,5%	751	794	5,7%	328	350	6,7%	311	336	8,0%
Turismo Rurale	1	1	0,0%	21	21	0,0%	12	12	0,0%	11	11	0,0%
Totale extralberghiero	133	145	9,0%	1887	2000	6,0%	449	501	11,6%	474	535	12,9%
Totale Generale	157	168	7,0%	4515	4590	1,7%	1759	1791	1,8%	1777	1818	2,3%

 PROVINCIA REGIONALE DI AGRIGENTO Tabella 2										
Movimento Turistico Arrivi e Presenze nel Comune di Agrigento Confronto dal 01 gennaio al 31 dicembre - Anni 2013/2014										
Movimento negli Esercizi Alberghieri										
	Arrivi 2013	Arrivi 2014	Differenza	%	Presenze 2013	Presenze 2014	Differenza	%	Permanenza Media 2013	Permanenza Media 2014
Italiani	77.300	79.366	2.066	2,67	143.267	141.208	-2.059	-1,44	1,85	1,78
Stranieri	114.217	108.625	-5.592	-4,90	176.606	174.346	-2.260	-1,28	1,55	1,61
Totale	191.517	187.991	-3.526	-1,84	319.873	315.554	-4.319	-1,35	1,67	1,68
Movimento negli Esercizi Extra Alberghieri										
	Arrivi 2013	Arrivi 2014	Differenza	%	Presenze 2013	Presenze 2014	Differenza	%	Permanenza Media 2013	Permanenza Media 2014
Italiani	10.333	11.888	1.555	15,05	25.165	31.035	5.870	23,33	2,44	2,61
Stranieri	19.310	19.214	-96	-0,50	48.472	44.405	-4.067	-8,39	2,51	2,31
Totale	29.643	31.102	1.459	4,92	73.637	75.440	1.803	2,45	2,48	2,43
Totale Complessivo										
	Arrivi 2013	Arrivi 2014	Differenza	%	Presenze 2013	Presenze 2014	Differenza	%	Permanenza Media 2013	Permanenza Media 2014
Italiani	87.633	91.254	3.621	4,13	168.432	172.243	3.811	2,26	1,92	1,89
Stranieri	133.527	127.839	-5.688	-4,26	225.078	218.751	-6.327	-2,81	1,69	1,71
TOTALE	221.160	219.093	-2.067	-0,93	393.510	390.994	-2.516	-0,64	1,78	1,78



Garfico 2

Movimento turistico arrivi e presenze nel Comune di Agrigento
Confronto dal 01 gennaio al 31 dicembre - Anni 2013 - 2014



	gennaio	febbraio	marzo	aprile	maggio	giugno	luglio	agosto	settembre	ottobre	novembre	dicembre
◆ Arrivi 2013	4.132	6.313	12.012	24.740	31.294	22.387	21.800	30.825	31.109	23.052	7.728	5.768
■ Arrivi 2014	4.085	4.708	11.666	25.213	32.192	22.926	21.681	32.024	30.784	23.054	6.076	4.684
▲ Presenze 2013	10.019	9.932	17.637	34.858	47.705	38.844	47.439	71.708	51.855	38.115	15.403	9.995
✕ Presenze 2014	7.278	7.859	19.048	37.716	47.796	37.980	45.911	69.455	51.073	39.446	14.552	12.880



**Confronto in ordine di presenze di stranieri nel comune di Agrigento
per paese estero di provenienza
Anni 2013 - 2014**

Tab. F

NAZIONI	anno 2.013		Permanenza media in giorni	NAZIONI	anno 2.014		Permanenza media in giorni
	Esercizi 157	Letti 4.515			Esercizi 168	Letti 4.590	
	Camere 1.759	Bagni 1.777		Camere 1.791	Bagni 1.818		
	Gior. dispon. 1.491.949			Gior. dispon. 1.373.989			
	arrivi	presenze		arrivi	presenze		
Francia	25.375	42.511	1,68	Francia	21.713	34.716	1,60
Germania	16.803	33.545	2,00	Germania	15.210	28.307	1,86
Regno Unito	10.937	26.353	2,41	Spagna	17.101	26.197	1,53
Spagna	15.816	20.699	1,31	Regno Unito	10.715	24.873	2,32
Stati Uniti d'America	11.331	16.575	1,46	Stati Uniti d'America	11.730	16.724	1,43


SCIACCA, IL MARE E LE TERME



Consistenza ricettiva, confronto e variazione percentuale Anni 2013-2014 Comune di Sciacca

Tab. C

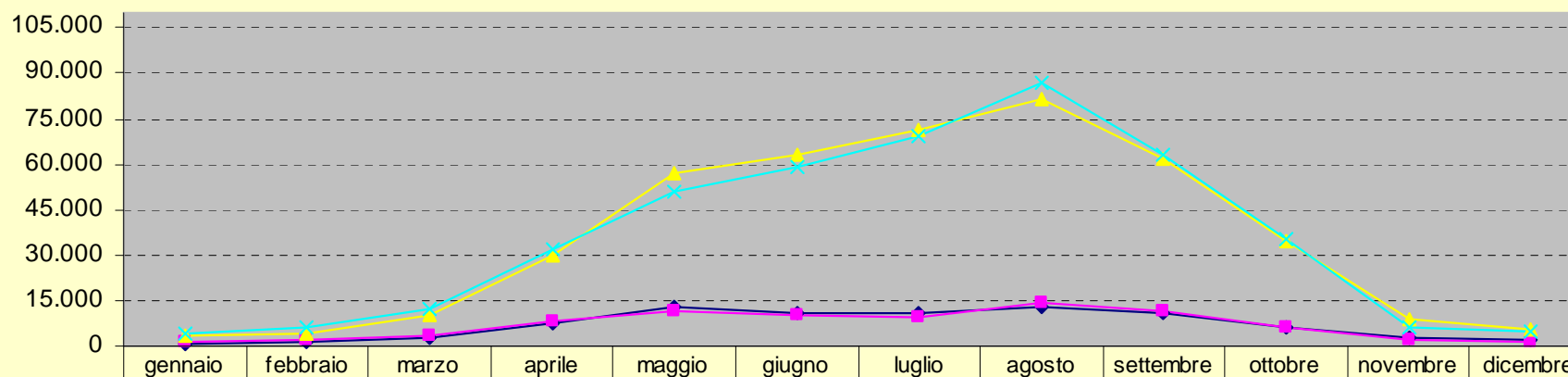
Tipologia	N. Esercizi			Posti letto			Camere			Bagni		
	2013	2014	Var. %	2013	2014	Var. %	2013	2014	Var. %	2013	2014	Var. %
5 stelle	1	1	0,0%	456	456	0,0%	203	203	0,0%	203	203	0,0%
4 stelle	7	7	0,0%	2277	2277	0,0%	905	905	0,0%	905	905	0,0%
3 stelle	4	4	0,0%	651	651	0,0%	344	344	0,0%	344	344	0,0%
2 stelle	1	1	0,0%	24	24	0,0%	15	15	0,0%	15	15	0,0%
Residenze	3	3	0,0%	627	627	0,0%	300	300	0,0%	242	242	0,0%
Totale alberghiero	16	16	0,0%	4035	4035	0,0%	1767	1767	0,0%	1709	1709	0,0%
Affittacamere	3	3	0,0%	28	28	0,0%	12	12	0,0%	13	13	0,0%
Appartamenti per vacanze	12	12	0,0%	230	230	0,0%	72	72	0,0%	72	72	0,0%
Alloggi agrituristici	1	1	0,0%	24	24	0,0%	10	10	0,0%	10	10	0,0%
Bed & Breakfast	22	22	0,0%	138	144	4,3%	71	73	2,8%	66	67	1,5%
Turismo Rurale	1	1	0,0%	20	20	0,0%	10	10	0,0%	10	10	0,0%
Totale extralberghiero	39	39	0,0%	440	446	1,4%	175	177	1,1%	171	172	0,6%
Totale Generale	55	55	0,0%	4475	4481	0,1%	1942	1944	0,1%	1880	1881	0,1%

 PROVINCIA REGIONALE DI AGRIGENTO Tabella 3										
Movimento Turistico Arrivi e Presenze nel Comune di Sciacca Confronto dal 01 gennaio al 31 dicembre - Anni 2013/2014										
Movimento negli Esercizi Alberghieri										
	Arrivi 2013	Arrivi 2014	Differenza	%	Presenze 2013	Presenze 2014	Differenza	%	Permanenza Media 2013	Permanenza Media 2014
Italiani	25.294	27.968	2.674	10,57	139.619	154.356	14.737	10,56	5,52	5,52
Stranieri	44.858	43.549	-1.309	-2,92	259.474	248.137	-11.337	-4,37	5,78	5,70
Totale	70.152	71.517	1.365	1,95	399.093	402.493	3.400	0,85	5,69	5,63
Movimento negli Esercizi Extra Alberghieri										
	Arrivi 2013	Arrivi 2014	Differenza	%	Presenze 2013	Presenze 2014	Differenza	%	Permanenza Media 2013	Permanenza Media 2014
Italiani	6.190	6.620	430	6,95	16.885	17.312	427	2,53	2,73	2,62
Stranieri	4.448	3.697	-751	-16,88	14.244	10.077	-4.167	-29,25	3,20	2,73
Totale	10.638	10.317	-321	-3,02	31.129	27.389	-3.740	-12,01	2,93	2,65
Totale Complessivo										
	Arrivi 2013	Arrivi 2014	Differenza	%	Presenze 2013	Presenze 2014	Differenza	%	Permanenza Media 2013	Permanenza Media 2014
Italiani	31.484	34.588	3.104	9,86	156.504	171.668	15.164	9,69	4,97	4,96
Stranieri	49.306	47.246	-2.060	-4,18	273.718	258.214	-15.504	-5,66	5,55	5,47
TOTALE	80.790	81.834	1.044	1,29	430.222	429.882	-340	-0,08	5,33	5,25



Garfico 3

Movimento turistico arrivi e presenze nel Comune di Sciacca
Confronto dal 01 gennaio al 31 dicembre - Anni 2013 - 2014



◆ Arrivi 2013	834	1.113	2.805	7.445	12.859	10.773	10.664	12.806	10.883	6.181	2.458	1.969
■ Arrivi 2014	1.346	1.899	3.298	7.986	11.522	10.238	9.803	14.492	11.817	6.137	1.814	1.482
▲ Presenze 2013	3.111	3.738	10.457	29.996	56.925	63.066	71.358	81.288	61.572	34.830	8.558	5.323
× Presenze 2014	4.275	6.112	12.039	31.623	51.169	58.859	69.293	87.166	62.908	35.514	6.436	4.488



**Confronto in ordine di presenze di stranieri nel comune di *Sciaccia*
per paese estero di provenienza
Anni 2013 - 2014**

Tab. G

NAZIONI	anno 2.013		Permanenza media in giorni	NAZIONI	anno 2.014		Permanenza media in giorni
	Esercizi 55	Letti 4.475			Esercizi 55	Letti 4.481	
	Camere 1.942	Bagni 1.880		Camere 1.944	Bagni 1.881		
	Gior. dispon. 1.622.032			Gior. dispon. 1.240.244			
	arrivi	presenze		arrivi	presenze		
Francia	32.222	197.473	6,13	Francia	29.346	176.983	6,03
Germania	4.052	16.873	4,16	Germania	3.148	16.262	5,17
Russia	1.514	13.130	8,67	Regno Unito	3.086	15.809	5,12
Regno Unito	2.297	12.597	5,48	Russia	1.387	10.602	7,64
Stati Uniti d'America	1.724	4.649	2,70	Stati Uniti d'America	2.701	8.272	3,06


LE ISOLE PELAGIE: ISOLE DEL SOLE



*Consistenza ricettiva, confronto e variazione percentuale
Anni 2013-2014
Comune di Lampedusa-Linosa*

Tab. D

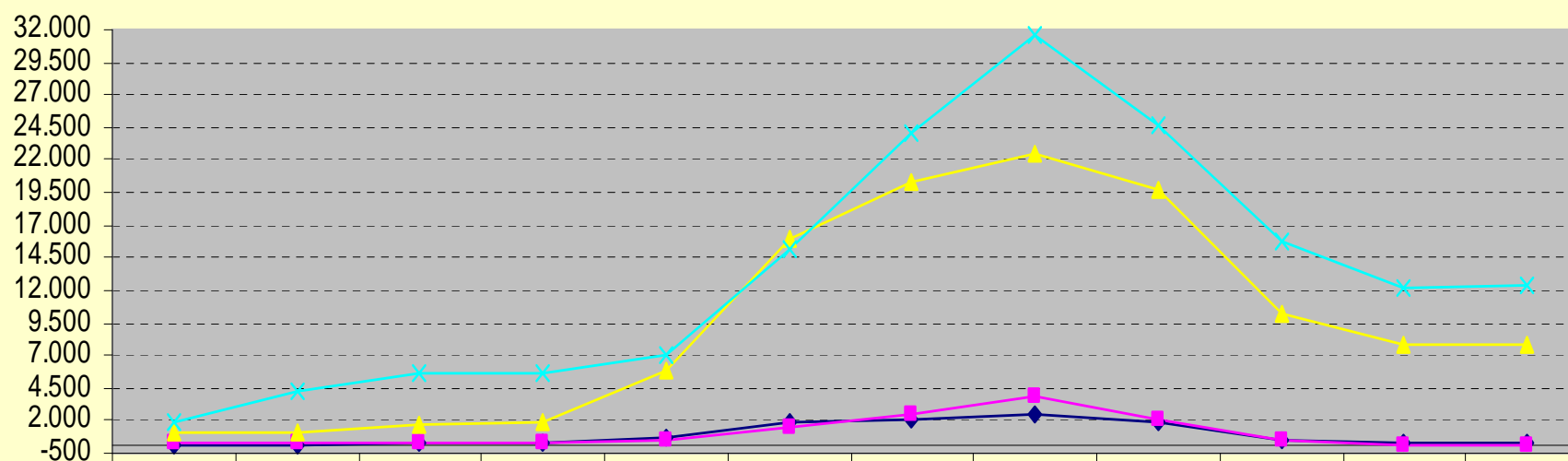
Tipologia	N. Esercizi			Posti letto			Camere			Bagni		
	2013	2014	Var. %	2013	2014	Var. %	2013	2014	Var. %	2013	2014	Var. %
4 stelle	3	3	0,0%	203	203	0,0%	98	98	0,0%	98	98	0,0%
3 stelle	16	16	0,0%	729	729	0,0%	348	348	0,0%	348	348	0,0%
2 stelle	7	7	0,0%	190	190	0,0%	99	99	0,0%	99	99	0,0%
1 stella	3	3	0,0%	48	48	0,0%	27	27	0,0%	27	27	0,0%
Residenze	12	12	0,0%	269	269	0,0%	115	115	0,0%	113	113	0,0%
Totale alberghiero	41	41	0,0%	1439	1439	0,0%	687	687	0,0%	685	685	0,0%
Affittacamere	10	9	-10,0%	94	90	-4,3%	46	44	-4,3%	45	43	-4,4%
Appartamenti per vacanze	26	26	0,0%	407	407	0,0%	176	176	0,0%	169	169	0,0%
Campeggi	1	1	0,0%	360	360	0,0%	33	33	0,0%	58	58	0,0%
Case per Ferie	1	1	0,0%	20	20	0,0%	14	14	0,0%	14	14	0,0%
Bed & Breakfast	4	6	50,0%	24	47	95,8%	12	21	75,0%	12	21	75,0%
Totale extralberghiero	42	43	2,4%	905	924	2,1%	281	288	2,5%	298	305	2,3%
Totale Generale	83	84	1,2%	2344	2363	0,8%	968	975	0,7%	983	990	0,7%

 PROVINCIA REGIONALE DI AGRIGENTO Tabella 5										
Movimento Turistico Arrivi e Presenze nel Comune di Lampedusa e Linosa Confronto dal 01 gennaio al 31 dicembre - Anni 2013/2014										
Movimento negli Esercizi Alberghieri										
	Arrivi 2013	Arrivi 2014	Differenza	%	Presenze 2013	Presenze 2014	Differenza	%	Permanenza Media 2013	Permanenza Media 2014
Italiani	8.017	9.212	1.195	14,91	78.517	129.014	50.497	64,31	9,79	14,00
Stranieri	614	723	109	17,75	8.190	6.292	-1.898	-23,17	13,34	8,70
Totale	8.631	9.935	1.304	15,11	86.707	135.306	48.599	56,05	10,05	13,62
Movimento negli Esercizi Extra Alberghieri										
	Arrivi 2013	Arrivi 2014	Differenza	%	Presenze 2013	Presenze 2014	Differenza	%	Permanenza Media 2013	Permanenza Media 2014
Italiani	2.130	2.173	43	2,02	27.244	24.380	-2.864	-10,51	12,79	11,22
Stranieri	86	96	10	11,63	1.955	672	-1.283	-65,63	22,73	7,00
Totale	2.216	2.269	53	2,39	29.199	25.052	-4.147	-14,20	13,18	11,04
Totale Complessivo										
	Arrivi 2013	Arrivi 2014	Differenza	%	Presenze 2013	Presenze 2014	Differenza	%	Permanenza Media 2013	Permanenza Media 2014
Italiani	10.147	11.385	1.238	12,20	105.761	153.394	47.633	45,04	10,42	13,47
Stranieri	700	819	119	17,00	10.145	6.964	-3.181	-31,36	14,49	8,50
TOTALE	10.847	12.204	1.357	12,51	115.906	160.358	44.452	38,35	10,69	13,14



Garfico 5

Movimento turistico arrivi e presenze nel Comune di **Lampedusa - Linosa**
 Confronto dal 01 gennaio al 31 dicembre - Anni 2013 - 2014



◆ Arrivi 2013	177	161	205	312	614	1.955	2.024	2.473	1.939	483	260	244
■ Arrivi 2014	290	367	244	271	444	1.445	2.397	3.849	2.039	548	156	154
▲ Presenze 2013	1.123	1.182	1.603	1.927	5.778	15.925	20.370	22.478	19.625	10.169	7.858	7.868
✕ Presenze 2014	1.809	4.220	5.619	5.622	7.020	15.242	24.166	31.684	24.668	15.769	12.214	12.325

LICATA E IL SUO HINTERLAND




Consistenza ricettiva, confronto e variazione percentuale
Anni 2013-2014
Comune di Licata

Tab. E

Tipologia	N. Esercizi			Posti letto			Camere			Bagni		
	2013	2014	Var. %	2013	2014	Var. %	2013	2014	Var. %	2013	2014	Var. %
4 stelle	2	2	0,0%	1351	1351	0,0%	502	502	0,0%	502	502	0,0%
3 stelle	3	3	0,0%	211	211	0,0%	92	92	0,0%	92	92	0,0%
1 stella	1	1	0,0%	25	25	0,0%	13	13	0,0%	13	13	0,0%
Totale alberghiero	6	6	0,0%	1587	1587	0,0%	607	607	0,0%	607	607	0,0%
Affittacamere	4	4	0,0%	44	44	0,0%	18	18	0,0%	15	15	0,0%
Appartamenti per vacanze	2	2	0,0%	35	35	0,0%	13	13	0,0%	14	14	0,0%
Bed & Breakfast	12	13	8,3%	84	90	7,1%	37	39	5,4%	32	34	6,3%
Totale extralberghiero	18	19	5,6%	163	169	3,7%	68	70	2,9%	61	63	3,3%
Totale Generale	24	25	4,2%	1750	1756	0,3%	675	677	0,3%	668	670	0,3%

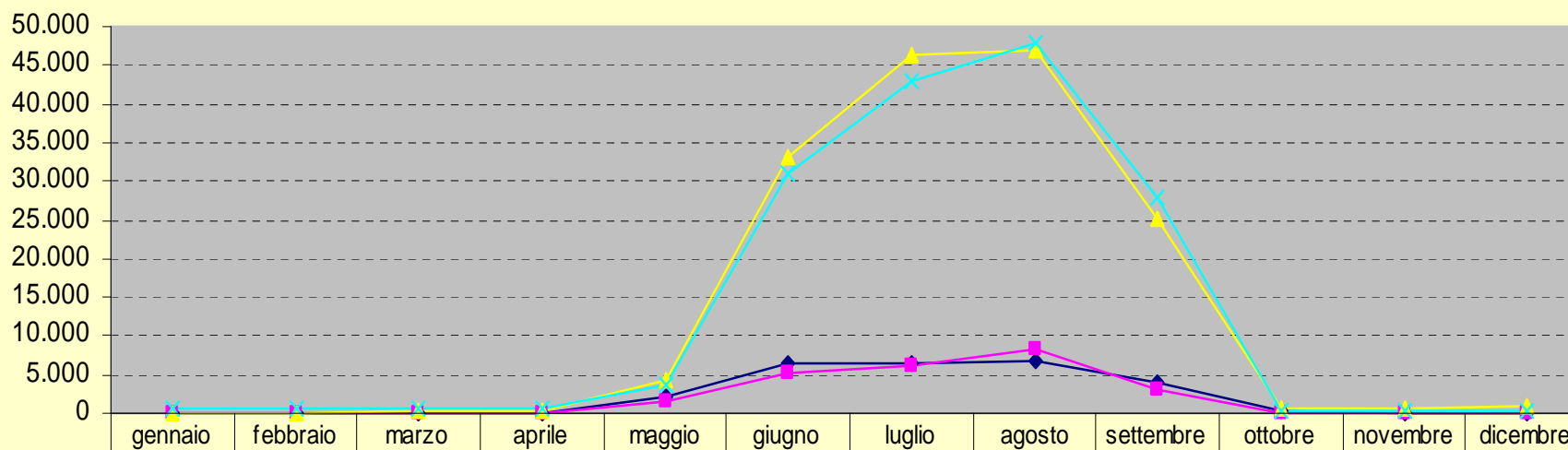


 PROVINCIA REGIONALE DI AGRIGENTO Tabella 4 Movimento Turistico Arrivi e Presenze nel Comune di Licata Confronto dal 01 gennaio al 31 dicembre - Anni 2013/2014										
Movimento negli Esercizi Alberghieri										
	Arrivi 2013	Arrivi 2014	Differenza	%	Presenze 2013	Presenze 2014	Differenza	%	Permanenza Media 2013	Permanenza Media 2014
Italiani	24.584	23.040	-1.544	-6,28	147.229	140.422	-6.807	-4,62	5,99	6,09
Stranieri	1.429	1.244	-185	-12,95	8.638	8.731	93	1,08	6,04	7,02
Totale	26.013	24.284	-1.729	-6,65	155.867	149.153	-6.714	-4,31	5,99	6,14
Movimento negli Esercizi Extra Alberghieri										
	Arrivi 2013	Arrivi 2014	Differenza	%	Presenze 2013	Presenze 2014	Differenza	%	Permanenza Media 2013	Permanenza Media 2014
Italiani	388	666	278	71,65	1.705	5.642	3.937	230,91	4,39	8,47
Stranieri	94	135	41	43,62	1.257	2.017	760	60,46	13,37	14,94
Totale	482	801	319	66,18	2.962	7.659	4.697	158,58	6,15	9,56
Totale Complessivo										
	Arrivi 2013	Arrivi 2014	Differenza	%	Presenze 2013	Presenze 2014	Differenza	%	Permanenza Media 2013	Permanenza Media 2014
Italiani	24.972	23.706	-1.266	-5,07	148.934	146.064	-2.870	-1,93	5,96	6,16
Stranieri	1.523	1.379	-144	-9,46	9.895	10.748	853	8,62	6,50	7,79
TOTALE	26.495	25.085	-1.410	-5,32	158.829	156.812	-2.017	-1,27	5,99	6,25



Garfico 4

Movimento turistico arrivi e presenze nel Comune di Licata
Confronto dal 01 gennaio al 31 dicembre - Anni 2013 - 2014



◆ Arrivi 2013	111	90	113	100	2.053	6.546	6.297	6.741	3.951	307	93	93
■ Arrivi 2014	77	80	95	85	1.575	5.179	6.191	8.314	3.178	132	111	68
▲ Presenze 2013	146	124	183	210	4.289	33.281	46.324	46.876	25.124	716	598	958
× Presenze 2014	718	663	740	761	3.538	30.844	43.067	47.967	27.826	335	199	154



Provincia Regionale di Agrigento
Osservatorio Turistico Provinciale



L'andamento del mercato turistico locale 2013-2014

a cura dell'Osservatorio Turistico Provinciale



Analisi e direzione
Achille Contino

Elaborazioni Statistiche
Stefano Ambrò